

**Single Stage, Belt Drive, Electric Air Compressors**

**D'une seule étape, actionnement pour courroie, compresseur d'air électrique**

**De una sola etapa, accionamiento por correa, compresor de aire eléctrico**



**Specification Chart** \_\_\_\_\_ **Tableau des spécifications** \_\_\_\_\_ **Cuadro de especificaciones**

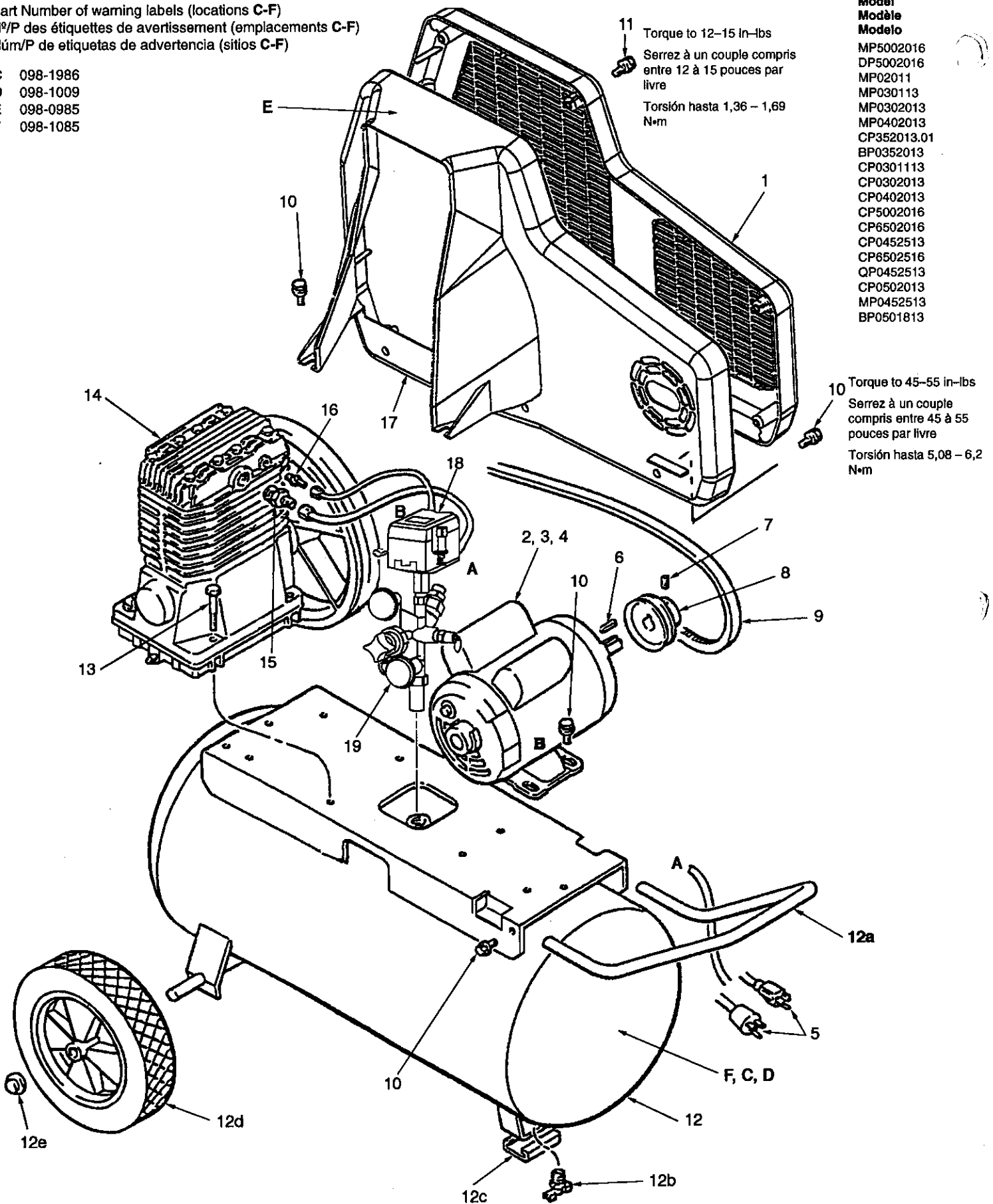
MODEL NO. (MODÈLE) (MODELO)	H.P. (CV)	TANK CAPACITY GALLONS (CAPACITÉ DU RÉSERVOIR - LITRES) (CAPACIDAD DEL TANQUE - LITROS)	VOLTAGE/ AMPS/ PHASE (TENSION/ AMPS/ PHASE) (VOLTAJE/ AMP/ FASE)	CFM (l/min) @ 40 PSI (2,8 bar)	CFM (l/min) @ 90 PSI (6,3 bar)	KICK-IN PRESSURE (PRESSION D'OUVERTURE) (PRESION DE CONEXION)	KICK-OUT PRESSURE (PRESSION DE FERM.) (PRESION DE DESCONEXION)
P0201113	2	11 (43)	115/15/1	7.3 (207)	6.2 (176)	90 (6,2 bar)	120 (8,3 bar)
IP0202013		20 (76)					
IP0302513	3	25 (95)		9.0 (254)	7.6 (215)		
IP0302013		20 (76)		7.0 (198)	6.2 (175)		
P0301113		11, 20 (43), (76)		8.2 (232)	6.7 (190)		
CP0302013							
P0352013.01	3.5	20 (76)		8.3 (235)	6.8 (193)		
P0352013							
P0402013	4			8.4 (238)	6.9 (195)		
P0501813	5	18 (68)		8.6 (244)	7.1 (201)		
P050213		20 (76)					
P0452513	4.5	25 (95)	8.4 (238)	6.9 (195)			
MP5002516	5	20, 25 (76), (95)	230/15/1	12.5 (354)	10.5 (297)		
CP5002016							
DP5002016		20 (76)					
IP5002516		25 (95)		13.0 (368)	11.1 (314)		
P6502016	6.5	20 (76)	208-230/15/1	13.6 (385)	11.6 (329)		
P6502516		25 (95)					




**?** Questions? See back page. \_\_\_\_\_ Questions ? Consultez la page final. \_\_\_\_\_ ¿Preguntas? Vea la página final.

Part Number of warning labels (locations C-F)  
 N°/P des étiquettes de avertissement (emplacements C-F)  
 Núm/P de etiquetas de advertencia (sitios C-F)

- C 098-1986
- D 098-1009
- E 098-0985
- F 098-1085

- Model**  
**Modèle**  
**Modelo**
- MP5002016
  - DP5002016
  - MP02011
  - MP030113
  - MP0302013
  - MP0402013
  - CP352013.01
  - BP0352013
  - CP030113
  - CP0302013
  - CP0402013
  - CP5002016
  - CP6502016
  - CP0452513
  - CP6502516
  - QP0452513
  - CP0502013
  - MP0452513
  - BP0501813



Item Art Art	Part No Nº / P Núm / P	Qty Qté Cant	 Description	 Description	 Descripción
1	125-0151	1	Belt guard (outer).....	Garant .....	Protector
2	■ ▲	1	Motor.....	Moteur .....	Motor
3	071-0002	1	Strain relief.....	Soulagement de traction .....	Aliviador de esfuerzo
4	026-0259	1	Cord, interconnect <b>B-B</b> .....	Câble .....	Cordón
5	■	1	Cord, power <b>A-A</b> .....	Câble .....	Cordón
6	146-0016	1	Key.....	Clé .....	Chaveta
7		1	Setscrew .....	Vis d'arrêt .....	Tornillo fijador
8	■	1	Pulley .....	Poulie .....	Polea
9	■	1	V-belt .....	Courroie .....	Correa
10	Note A	12	Bolt, 5/16-18 x 1/2.....	Boulon .....	Perno
11	061-0114	4	Plastite Screw .....	Vis .....	Tornillo
12	■		Tank assy .....	Ensemble du réservoir .....	Conjunto de tanque
	128-0033	1	11 Gal .....	42 Litres .....	42 Litros
	130-0047	or	18 Gal .....	68 Litres .....	68 Litros
	130-0049	or	20 Gal .....	76 Litres .....	76 Litros
	131-0025		25 Gal .....	95 Litres .....	95 Litros
12a	112-0002	1	Handle .....	Manette .....	Manija
12a	112-0031	1	Handle (25 gal. only).....	Manette .....	Manija
12b	072-0001	1	Petcock .....	Robinet de purge .....	Llave de desagüe
12c	094-0015	1	Pad .....	Tampon .....	Almohadilla
12d	■ 095-0014	2 or	Wheel, 10" .....	Roue .....	Rueda
	095-0010		Wheel, 8" .....	Roue .....	Rueda
12e	■ 033-0002	2 or	Hubcap, 5/8".....	Chapeau de Moyeu.....	Tapacubo
	033-0001		Hubcap, 1/2".....	Chapeau de Moyeu .....	Tapacubo
13	Note A	4	Bolt, 5/16-18 x 1 1/4.....	Boulon .....	Perno
14	■ 040-0185	1 or	Pump assy, 130 .....	Ensemble du pompe .....	Conjunto de bomba
	040-0193		Pump assy, 165 .....	Ensemble du pompe .....	Conjunto de bomba
15	068-0051	1	Connector .....	Connecteur.....	Conector
16	068-0002	1	Connector .....	Connecteur.....	Conector
17	125-0152	1	Belt guard (inner) .....	Garant .....	Protector
18	■ na	1	Manifold/switch assy..... (see page 4)	Ensemble du .....	Conjunto de
				collecteur/interrupteur .....	múltiple/interruptor
18a	145-0004	1	Tube.....	Tube .....	Tube
18b	058-0007	2	Nut .....	Écrou .....	Tuerca
18c	058-0017	2	Nut .....	Écrou .....	Tuerca
18d	145-0186	1	Tube.....	Tube .....	Tube
18e	071-0002	1	Strain relief.....	Soulagement de traction .....	Aliviador de esfuerzo
18f	139-0009	1	Check valve assy.....	Clapet de retenue.....	Válvula de contraflujo
18g	041-0036	1	Manifold .....	Collecteur .....	Múltiple
18h	136-0037	1	Valve .....	Soupape.....	Válvula
18i	137-0001	1	Knob assy.....	Ensemble du bouton .....	Conjunto de perilla
18j	055-0005	1	Spring .....	Ressort.....	Resorte
18k	105-0004	1	Manifold repair kit .....	Jeu de pièces de réparation.....	Juego de reparación
18l	■	1	Switch .....	Interrupteur.....	Interruptor
18m	■	1	Valve, bleeder includes 23c.....	Soupape .....	Válvula
18n	093-0005	1 or 0	Plug (not shown).....	Bouchon .....	Tapón
19	032-0052	2	Gauge .....	Manomètre .....	Manómetro

■ For exact replacement part numbers for your model, see next page.  
 Pour les numéros de pièces des pièces de rechange correspondant au modèle que vous possédez, consultez la page suivante.  
 Para encontrar los números exactos de las partes de repuesto para su modelo, vea la página siguiente.

▲ For exact replacement part numbers for your motor, see page 10.  
 Pour les numéros de pièces précis des pièces de rechange correspondant au moteur que vous possédez, consultez la page 10.  
 Para encontrar los números exactos de las partes de repuesto para su motor, vea la página 10.

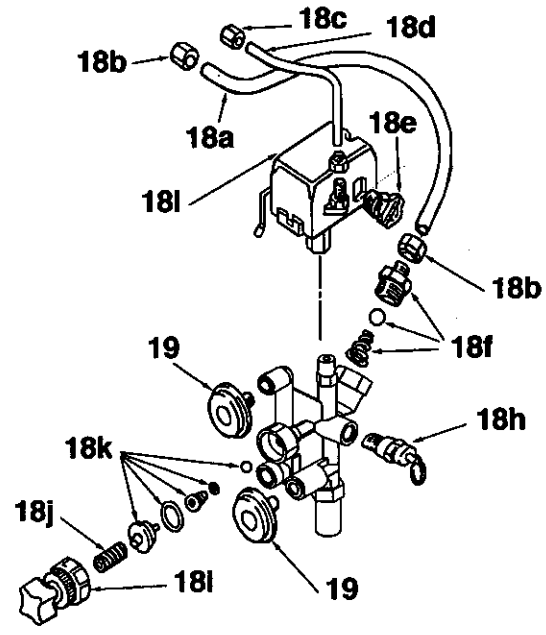
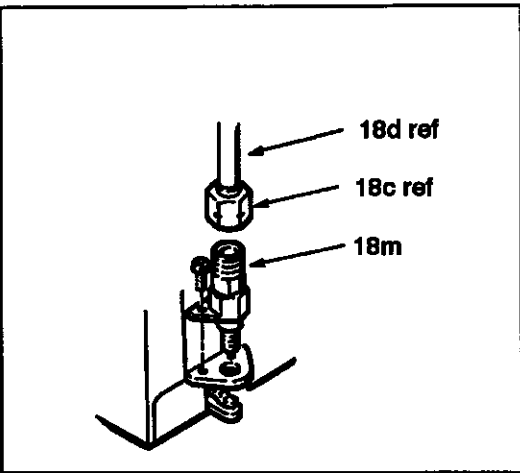
**Note A:** These are standard parts available at your local hardware store.  
**Remarque A:** Ces pièces sont des pièces standard disponibles en quincaillerie.  
**Nota A:** Estas son piezas estándares disponibles en su ferretería local.

# PARTS MATRIX

Part Item Number	MODEL NUMBER																	
	MP5002016	DP5002016	MF0201113	MP0301113	MF0302013	MF0402013	BP0352013	CP5002016	CP0301113	CP0302013	CP0402013	CP6502016	CP0452513	CP6502516	QP0452513	CP0502013	MF0452513	BP0501813
2	160-0224	•	•					•				•	•				•	•
	160-0223					•	•				•		•				•	•
	160-0161			•	•	•	•			•	•						•	•
5	026-0030		•	•	•	•	•		•	•		•	•	•	•	•	•	•
	026-0187	•	•					•				•	•					
8	006-0018	•	•					•										
	006-0087						•				•			•	•	•		
	006-0014		•			•	•		•	•		•	•					•
	006-0069			•											•	•	•	
	006-0108											•	•					
	006-0009																	•
9	007-0037	•	•					•										
	007-0013			•	•	•	•	•	•	•		•		•	•	•	•	•
12	130-0049	•	•			•	•		•	•	•					•		
	131-0025														•		•	
	128-0033			•	•				•						•			
	130-0047																	•
12d	095-0014	•	•			•	•	•	•	•	•	•	•	•	•	•	•	•
	095-0010			•	•				•									
12e	033-0002	•	•			•	•	•	•	•	•	•	•	•	•	•	•	•
	033-0001			•	•				•									
14	040-0185			•	•	•	•	•	•	•		•		•	•	•	•	•
	040-0193	•	•						•			•	•					
18l	034-0097	•	•	•	•	•	•	•	•	•	•	•	•	•	•	•	•	•
	034-0125																	•
18m	136-0013	•	•	•	•	•	•	•	•	•	•	•	•	•	•	•	•	•
	136-0043																	•

**Item 18** Manifold/switch assy  
 Ensemble du collecteur/interrupteur  
 Conjunto de múltiple/interruptor  
 from pages 2 & 3

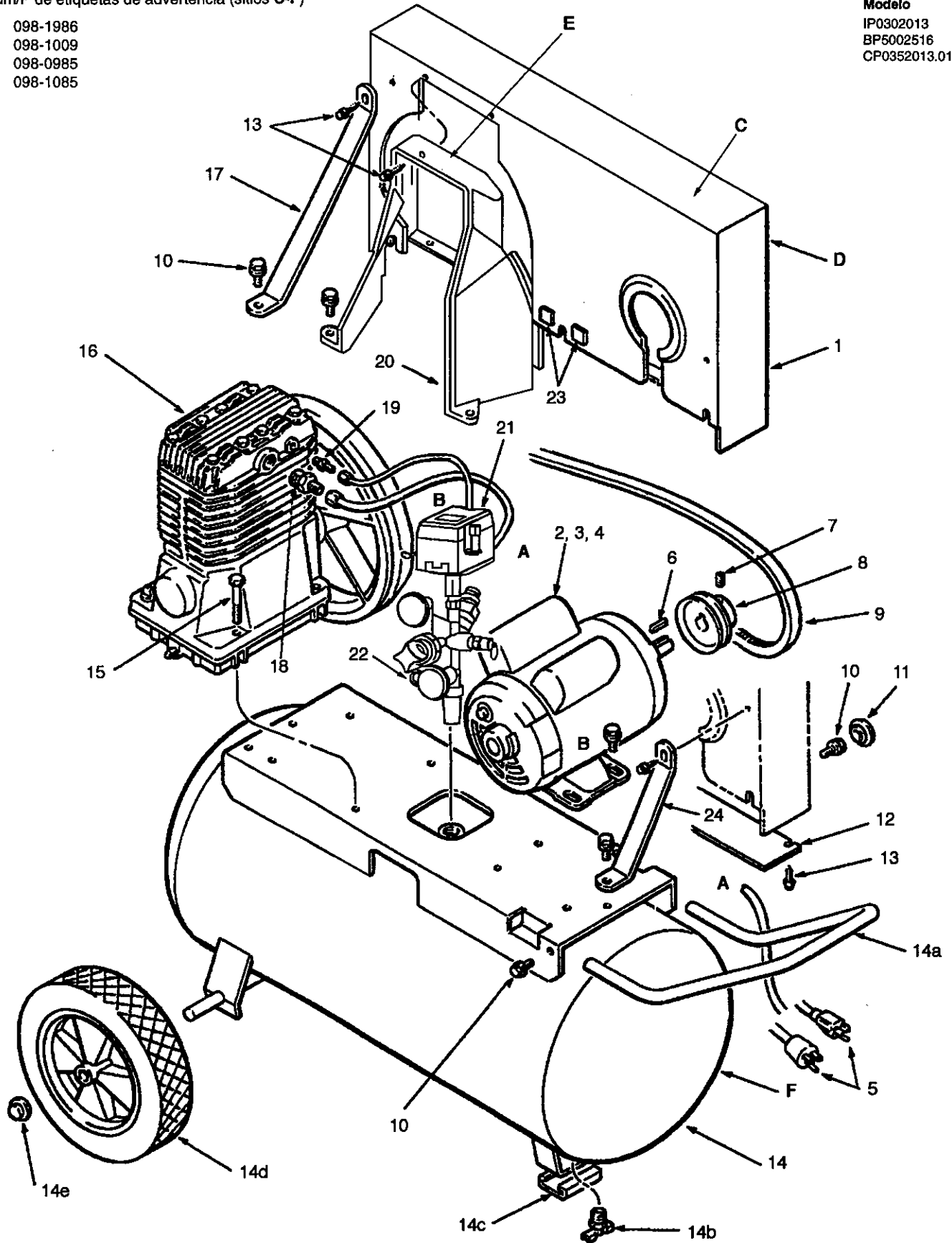
**BLEEDER VALVE DETAIL**  
 DESCRIPTION DES PIÈCES DE LA SOUPAPE DE PURGA  
 DETALLE DE LA VÁLVULA DE PURGA






Part Number of warning labels (locations C-F)  
 N°/P des étiquettes de avertissement (emplacements C-F)  
 Núm/P de etiquetas de advertencia (sitios C-F)

Model  
 Modèle  
 Modelo  
 IP0302013  
 BP5002516  
 CP0352013.01

- C 098-1986
- D 098-1009
- E 098-0985
- F 098-1085



Item Art Art	Part No Nº / P Núm / P	Qty Qté Cant	 Description	 Description	 Descripción
1	142-0049	1	Belt guard .....	Garant .....	Protector
2	■ ▲	1	Motor.....	Moteur .....	Motor
3	071-0002	1	Strain relief.....	Soulagement de traction .....	Aliviador de esfuerzo
4	026-0259	1	Cord, interconnect B-B .....	Câble .....	Cordón
5	■	1	Cord, power A-A .....	Câble .....	Cordón
6	146-0016	1	Key.....	Clé .....	Chaveta
7	061-0002	1	Setscrew .....	Vis d'arrêt .....	Tornillo fijador
8	■	1	Pulley .....	Poulie .....	Polea
9	■	1	V-belt .....	Courroie .....	Correa
10	Note A	12	Bolt, 5/16-18 x 1/2.....	Boulon .....	Perno
11	093-0005	3	Plug.....	Bouchon .....	Tapón
12	125-0128	1	Underpan .....	Tôle intérieure .....	Bandeja inferior
13	Note A	1	Screw, #10 x 1/2.....	Vis .....	Tornillo
14	■		Tank assy .....	Ensemble du réservoir .....	Conjunto de tanque
	128-0028	1	11 Gal .....	42 Litres .....	42 Litros
	130-0047	or	18 Gal .....	68 Litres .....	68 Litros
	130-0016	or	20 Gal .....	76 Litres .....	76 Litros
	131-0018		25 Gal .....	95 Litres .....	95 Litros
14a	112-0002	1	Handle .....	Manette .....	Manija
14a	112-0031	1	Handle (25 gal. only).....	Manette .....	Manija
14b	072-0001	1	Petcock .....	Robinet de purge .....	Llave de desagüe
14c	094-0015	1	Pad .....	Tampon .....	Almohadilla
14d	■ 095-0014	2 or	Wheel, 10" .....	Roue .....	Rueda
	095-0010		Wheel, 8" .....	Roue .....	Rueda
14e	■ 033-0002	2 or	Hubcap, 5/8" .....	Chapeau de Moyeu .....	Tapacubo
	033-0001		Hubcap, 1/2" .....	Chapeau de Moyeu .....	Tapacubo
15	Note A	4	Bolt, 5/16-18 x 1 1/4.....	Boulon .....	Perno
16	■ 040-0185	1 or	Pump assy, 130.....	Ensemble du pompe .....	Conjunto de bomba
	040-0193		Pump assy, 165.....	Ensemble du pompe .....	Conjunto de bomba
17	114-0129	1	Bracket.....	Support.....	Soporte
18	068-0051	1	Connector .....	Connecteur.....	Conector
19	068-0002	1	Connector .....	Connecteur.....	Conector
20	142-0039	1	Belt guard .....	Garant .....	Protector
21	■ na	1	Manifold/switch assy..... (see page 4)	Ensemble du .....	Conjunto de
				collecteur/interrupteur .....	múltiple/interruptor
21a	145-0004	1	Tube.....	Tube .....	Tube
21b	058-0007	2	Nut .....	Écrou .....	Tuerca
21c	058-0017	2	Nut .....	Écrou .....	Tuerca
21d	145-0186	1	Tube.....	Tube .....	Tube
21e	071-0002	1	Strain relief.....	Soulagement de traction .....	Aliviador de esfuerzo
21f	139-0009	1	Check valve assy.....	Clapet de retenue.....	Válvula de contraflujo
21g	041-0036	1	Manifold .....	Collecteur .....	Múltiple
21h	136-0037	1	Valve.....	Soupape .....	Válvula
21i	137-0001	1	Knob assy.....	Ensemble du bouton .....	Conjunto de perilla
21j	055-0005	1	Spring .....	Ressort.....	Resorte
21k	105-0004	1	Manifold repair kit .....	Jeu de pièces de réparation.....	Juego de reparación
21l	■	1	Switch .....	Interrupteur.....	Interruptor
21m	■	1	Valve, bleeder includes 23c.....	Soupape .....	Válvula
21n	093-0005	1 or 0	Plug (not shown).....	Bouchon .....	Tapón
22	032-0052	2	Gauge .....	Manomètre .....	Manómetro
23	094-0010	2	Pad .....	Tampon .....	Almohadilla
24	114-0006	1	Bracket.....	Support.....	Soporte

■ For exact replacement part numbers for your model, see next page.

Pour les numéros de pièces des pièces de rechange correspondant au modèle que vous possédez, consultez la page suivante.  
Para encontrar los números exactos de las partes de repuesto para su modelo, vea la página siguiente.

▲ For exact replacement part numbers for your motor, see page 10.

Pour les numéros de pièces précis des pièces de rechange correspondant au moteur que vous possédez, consultez la page 10.  
Para encontrar los números exactos de las partes de repuesto para su motor, vea la página 10.

**Note A:** These are standard parts available at your local hardware store.

**Remarque A:** Ces pièces sont des pièces standard disponibles en quincaillerie.

**Nota A:** Estas son piezas estándares disponibles en su ferretería local.

# PARTS MATRIX

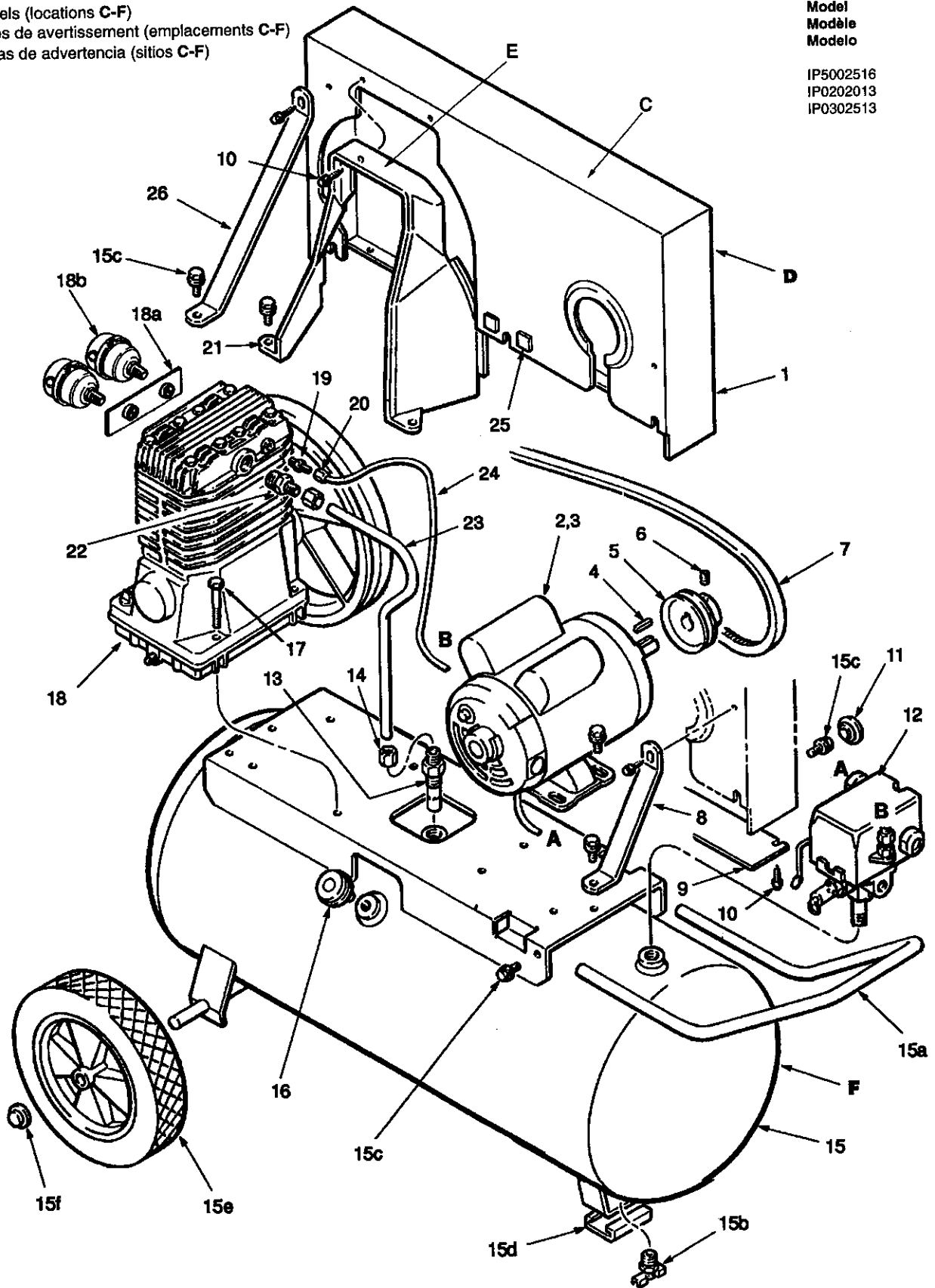
■ Item	Part Number	MODEL NUMBER		
		IP0302013	BP5002516	CP0352013.01
2	160-0224		•	
	160-0223			•
	160-0161	•		
5	026-0030	•		•
	026-0187		•	
8	006-0009		•	
	006-0108			
	006-0018			
	006-0087			
	006-0014	•		•
	006-0069			
	007-0038			
9	007-0037		•	
	007-0013	•		•
14	128-0028			•
	130-0047			
	130-0016	•		•
	131-0018		•	
14d	095-0014	•	•	•
	095-0010			
14e	003-0002	•	•	•
	003-0001			
16	040-0185	•		•
	040-0193		•	
21l	136-0013	•	•	•
	136-0043			
21m	034-0097	•	•	•
	034-0125			




PN of warning labels (locations C-F)  
 N°/P des étiquettes de avertissement (emplacements C-F)  
 Núm/P de etiquetas de advertencia (sitios C-F)

- C 098-1986
- D 098-1009
- E 098-0985
- F 098-1085

Model  
 Modèle  
 Modelo

IP5002516  
 IP0202013  
 IP0302513



Item Art	Part No N° / P Núm / P	Qty Qté Cant	 Description	 Description	 Descripción
1	142-0049	1	Belt guard .....	Garant .....	Protector
2	■	1	Motor.....	Moteur .....	Motor
3	026-0188	1	Cord, Interconnect A-A	Câble	Cordón
4	146-0016	1	Key.....	Clé .....	Chaveta
5	■	1	Pulley .....	Poulie .....	Polea
6	061-0006	1	Setscrew	Vis d'arrêt	Tomillo fijador
7	■ 007-0048	1	V-belt .....	Courroie .....	Correa
8	114-0006	1	Bracket	Support	Soporte
9	125-0128	1	Underpan .....	Tôle inférieure .....	Bandeja inferior
10	Note A	4	Screw, #10 x 1/2 .....	Vis .....	Tomillo
11	093-0005	3	Plug.....	Bouchon .....	Tapón
12	NA	1	Switch assy (see page 11).....	Ensemble du interrupteur.....	Conjunto de interruptor

## SEE PAGE 11

12a	034-0094	1	Switch .....	Interrupteur .....	Interruptor
12b	071-0002	2	Strain relief.....	Soulagement de traction .....	Aliviador de esfuerzo
12c	■ 026-0187	1 or	Cord, power, 230V	Câble	Cordón
	026-0030		Cord, power, 115V	Câble	Cordón
12d	■ 065-0033	1 or	Nipple, 1/4 x 1 1/2"	Manchon fileté	Niple
	065-0004	1 or	Nipple, 1/4 x 2"	Manchon fileté	Niple
	065-0066	1	Nipple, 1/4 x 2.5"	Manchon fileté	Niple
12e	136-0037	1	Valve.....	Soupape	Válvula
12f	062-0035	1	Plug.....	Bouchon .....	Tapón
12g	065-0004	1	Nipple, 1/4 x 2"	Manchon fileté	Niple
12h	■ 032-0052	1	Gauge .....	Manomètre .....	Manómetro
12i	■ 019-0167	1	Regulator .....	Régulateur .....	Regulador
12j	■ 063-0026	1	Bushing (not shown) .....	Bague .....	Buje
12k	■ 073-0007	1	Valve 1/4 turn (not shown) .....	Soupape	Válvula
12l	136-0013	1	Valve, bleeder, includes item 20 .....	Soupape	Válvula

13	031-0047	1	Check valve .....	Clapet de retenue .....	Válvula de contraflujo
14	058-0007	2	Nut .....	Écrou .....	Tuerca
15	■		Tank assembly.....	Ensemble du réservoir .....	Conjunto de tanque
	130-0042	1 or	20 Gal	76 Litres	76 Litros
	131-0018	1	25 Gal	95 Litres	95 Litros
15a	112-0031	1	Handle .....	Manette .....	Manija
15b	072-0001	1	Petcock.....	Robinet de décompression .....	Llave de desagüe
15c	Note A	12	Bolt, 5/16-18 x 1/2.....	Boulon .....	Perno
15d	094-0015	1	Pad .....	Tampon .....	Almohadilla
15e	095-0014	2	Wheel, 10" .....	Roue .....	Rueda
15f	033-0002	2	Hubcap .....	Chapeau de moyeu .....	Tapacubo
16	032-0052	1	Gauge .....	Manomètre .....	Manómetro
17	Note A	4	Bolt, 5/16-18 x 1 1/4.....	Boulon .....	Perno
18	■	1	Pump assy 130 pump	Ensemble pompe	Conjunto de bomba
18a	■ 019-0096	1	Plate	Plaque	Placa
18b	■ 019-0165	2	Filter, canister includes 18b1 .....	Filtre .....	Filtro
18b1	019-0166	2	Element (not shown).....	Élément .....	Elemento
19	068-0002	1	Connector .....	Connecteur .....	Conector
20	058-0017	2	Nut .....	Écrou .....	Tuerca
21	142-0039	1	Shroud .....	Enveloppe .....	Guardera
22	068-0051	1	Connector .....	Connecteur .....	Conector
23	145-0290	1	Tube, transfer .....	Tube .....	Tubo
24	■ 145-0193	1	Tube, bleeder B-B	Tube	Tubo
25	094-0010	2	Pad .....	Tampon	Almohadilla
26	114-0129	1	Bracket.....	Support.....	Soporte

■ For exact replacement part numbers for your model, see next page.

Pour les numéros de pièces précis des pièces de rechange correspondant au modèle que vous possédez, consultez la page suivante.  
Para encontrar los números exactos de las partes de repuesto para su modelo, vea la página siguiente.

Note A: These are standard parts available at your local hardware store.

Remarque A: Ces pièces sont des pièces standard disponibles en quincaillerie.

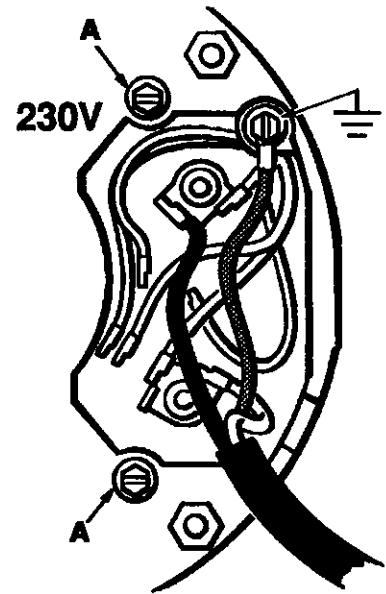
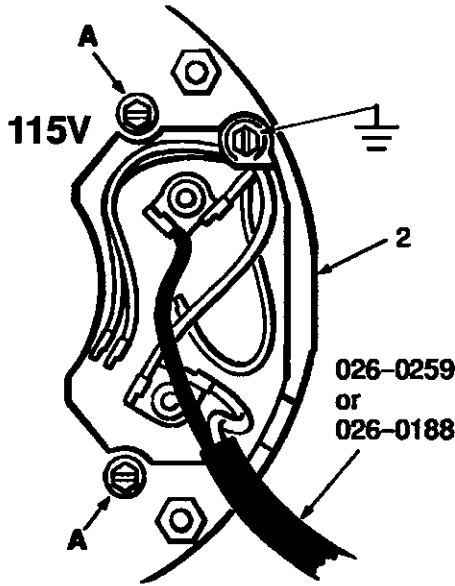
Nota A: Estas son piezas estándares disponibles en su ferretería local.

**WIRING OF REPLACEMENT MOTOR**  
**Câblage de rechange pour le moteur**  
**Instalación de repuesto para el motor**

**A** Loosen two screws to remove plate.  
 Desserrez les deux vis pour retirer la plaque.  
 Afloje 2 tornillos para retirar la placa referencia.

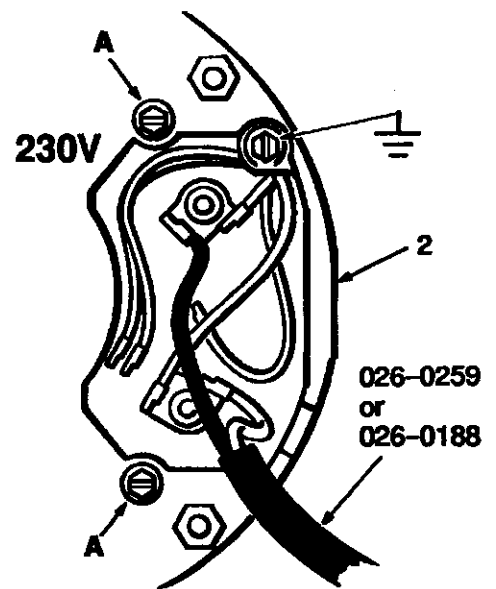
**115V/230V Motor**  
**160-0223 or 160-0161**

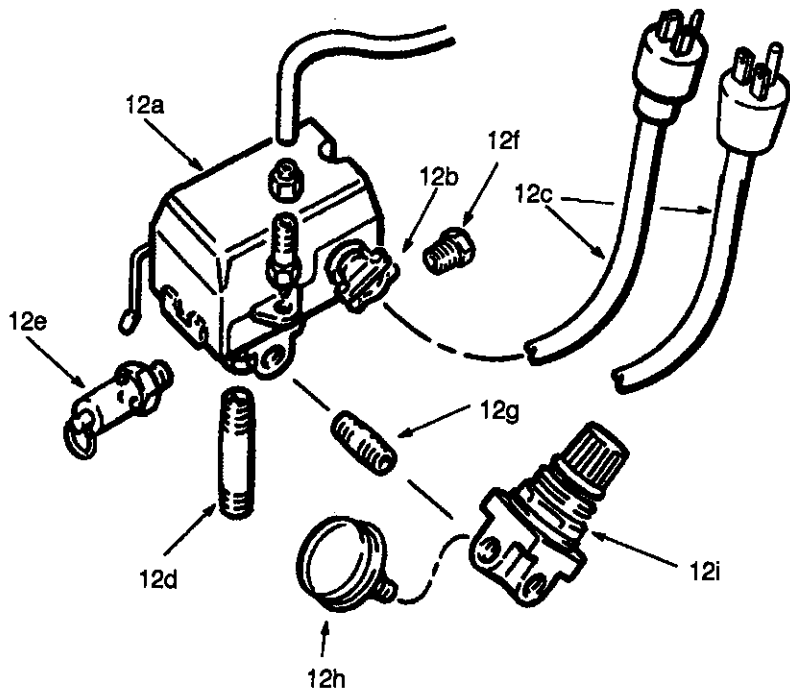
Part Item Number	MODEL NUMBER	MODEL NUMBER		
		IP5002516	IP0202013	IP0302513
2	160-0224	•		
	160-0223			•
5	006-0014		•	
	006-0087			•
	006-0018	•		
7	007-0048	•		
	007-0049		•	•
12c	026-0187	•		
	026-0830		•	•
12d	065-0066	•	•	
	065-0004			•
12g	065-0004	•		
12j	063-0026	•		
12k	073-0007	•		
15	130-0042		•	
	131-0018	•		•
18	040-0185		•	
	040-0196			•
	040-0197	•		
18a	019-0096	•		•
18b	019-0165	•		•
24	145-0193			•
	145-0221	•	•	



REPLACEMENT PARTS FOR MOTORS Pièces de rechange pour moteurs Partes de repuesto para los motores	115V/230V	230V Motor (160-0224)		
	160-0161 or 160-0223	Magne Tek Motor Only	GE Motor Only	Emerson Motor Only
Start Capacitor, Black Le condensateur de démarrage, noir La Condensador de arranque, negro	166-0050	166-0055	166-0080	166-0092
Start Capacitor Cover Le couvercle de démarrage du condensateur La tapa de arranque la condensador	166-0025	166-0029	166-0082	166-0093
Run Capacitor, Silver Le condensateur de marche, argenté La condensador de funcionar, plata	166-0052	166-0052	166-0079	166-0094
Run Capacitor Cover Le couvercle de marche du condensateur La tapa de funcionar la condensador	166-0028	166-0028	166-0081	166-0095
Overload Protector Protecteur contre la surcharge Protector contra sobrecarga	166-0043	166-0003	NA	166-0096

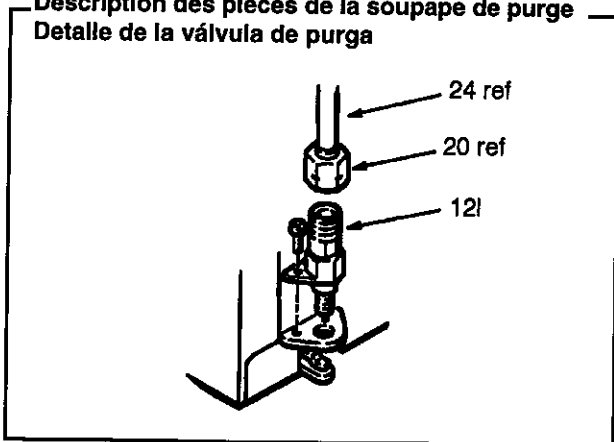
**230V Motor**  
**160-0224**





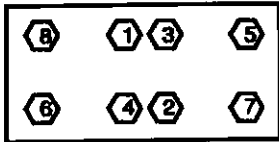
**Item 12** Manifold/switch assy  
 Ensemble du collecteur/interrupteur  
 Conjunto de múltiple/interruptor  
 from pages 8 & 9

**Bleeder valve detail**  
 Description des pièces de la soupape de purge  
 Detalle de la válvula de purga



**130 Pump Assy**  
**165 Pump Assy**

Head Bolt Torque Sequence  
Séquence De Serrage Des  
Boulons À Tête  
Secuencia De Los Pernos  
Del Cabeza



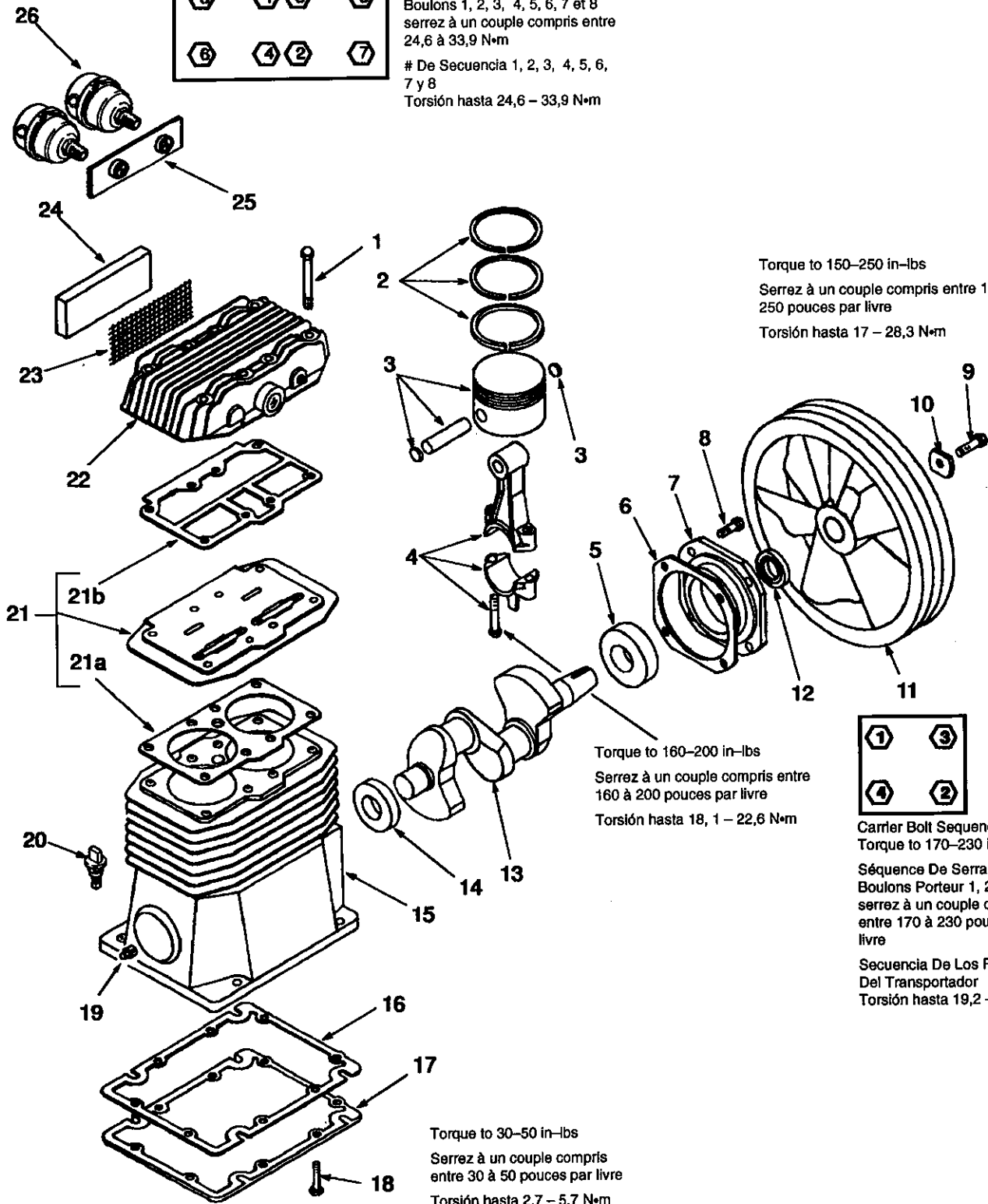
Sequence #'s 1, 2, 3, 4, 5, 6, 7 & 8

Torque to 220-300 in-lbs

Séquence De Serrage Des  
Boulons 1, 2, 3, 4, 5, 6, 7 et 8  
serrez à un couple compris entre  
24,6 à 33,9 N•m

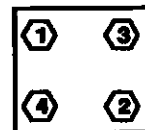
# De Secuencia 1, 2, 3, 4, 5, 6,  
7 y 8  
Torsión hasta 24,6 - 33,9 N•m

Pump Specifications  
Weight-39 lbs.  
Oil Capacity (approx.)-22 oz.  
Min. RPM-700  
Max. RPM-1200  
Max. Ambient Temp-104°F (40°C)



Torque to 150-250 in-lbs  
Serrez à un couple compris entre 150 à  
250 pouces par livre  
Torsión hasta 17 - 28,3 N•m

Torque to 160-200 in-lbs  
Serrez à un couple compris entre  
160 à 200 pouces par livre  
Torsión hasta 18,1 - 22,6 N•m



Carrier Bolt Sequence  
Torque to 170-230 in-lbs  
Séquence De Serrage Du  
Boulons Porteur 1, 2, 3, ET 4  
serrez à un couple compris  
entre 170 à 230 pouces par  
livre

Secuencia De Los Pernos  
Del Transportador  
Torsión hasta 19,2 - 26 N•m

Torque to 30-50 in-lbs  
Serrez à un couple compris  
entre 30 à 50 pouces par livre  
Torsión hasta 2,7 - 5,7 N•m

130 Pump Assy – Ensemble du pompe – Conjunto de bomba  
 165 Pump Assy – Ensemble du pompe – Conjunto de bomba

Item Art Art	Part No N° / P Núm / P	Qty Qté Cant	Description	Description	Descripción
1	059-0144	8	Screw, 5/16-18 x 2.50" lg.....	Vis .....	Tornillo
2	054-0112	1	Ring set, see page 5.....	Jeu d'anneaux.....	Juego de anillos
3	048-0065	2	Piston assembly.....	Ensemble du piston.....	Conjunto de pistón
4	047-0069	2 or	Rod, 130 pump .....	Tige .....	Varilla
	047-0070		Rod, 165 pump .....	Tige .....	Varilla
5	051-0043	1	Bearing .....	Roulement.....	Cojinete
6	046-0149	1	Gasket .....	Joint.....	Empaquetadura
7	045-0043	1	Carrier .....	Support.....	Portador
8	059-0143	4	Screw, 5/16-18 x .87" lg.....	Vis .....	Tornillo

must be purchased separately	doit être acheté séparément	se debe comprar por separado			
9	059-0002	1	Screw, 5/16-18 x 1.0" lg.....	Vis .....	Tornillo
10	060-0053	1	Washer .....	Rondelle .....	Arandela
11	044-0039	1	Flywheel, 12" A width.....	Volant-moteur, A .....	Volante, A

12	046-0161	1	Seal.....	Joint.....	Sello
13	053-0041	1 or	Crankshaft, 130 pump .....	Vilebrequin .....	Cigüeñal
	053-0043		Crankshaft, 165 pump .....	Vilebrequin .....	Cigüeñal
14	051-0081	1	Bearing .....	Roulement.....	Cojinete
15	049-0043	1	Crankcase.....	Carter .....	Cárter
16	046-0263	1	Gasket .....	Joint.....	Empaquetadura
17	077-0148	1	Base.....	Base .....	Base
18	061-0113	14	Screw, #10-24 x 1/2.....	Vis .....	Tornillo
19	061-0112	1	Plug, 5/16-18 .....	Bouchon .....	Tapón
20	056-0019	1	Dipstick .....	Jauge de niveau.....	Varilla de aceite
21	043-0142	1	Plate, assy, <i>includes 21a-21b</i> .....	Ensemble du plaque .....	Conjunto de placa
21a	046-0152	1	Gasket .....	Joint.....	Empaquetadura
21b	046-0151	1	Gasket .....	Joint.....	Empaquetadura
22	042-0068	1	Head .....	Tête .....	Cabezal
23	118-0023	1	Screen .....	Crépine.....	Malla
24	019-0052	1	Filter, felt .....	Filtre .....	Filtro
25	019-0096	1	Plate.....	Plaque .....	Placa
26	019-0165	2	Filter, canister <i>includes 26a</i> .....	Filtre .....	Filtro
26a	019-0166	2	Element.....	Élément.....	Elemento

## Available Service Kits

Part No	Description	Description	Descripción
046-0159	Gaskets, complete set .....	Joints, jeu complet .....	Juntas, conjunto completo
165-0083	Overhaul kit,..... felt filter model <i>includes ring and gasket sets, valve plate assembly and filter element</i>	Jeu de pièces de réparation,..... le modèle muni d'un filtre en feutre <i>comprend des jeux de bagues et de joints, l'assemblage de la plaque et de joints, l'assemblage de la plaque de la soupape et l'élément du filtre</i>	Juego de acondicionamiento, modelo de filtro de fieltro <i>incluye conjuntos de anillo y junta, conjunto de la placa de la válvula y elemento del filtro</i>
165-0055	Overhaul kit,..... canister filter model <i>includes ring and gasket sets, and valve plate assembly</i>	Jeu de pièces de réparation..... le modèle muni d'un filtre en boîte <i>comprend des jeux de bagues et de joints, l'assemblage de la plaque et de joints, l'assemblage de la plaque de la soupape</i>	Juego de acondicionamiento, modelo de filtro de lata <i>incluye conjuntos de anillo y junta, conjunto de la válvula</i>

- Felt filter models *include items 23 and 24*. Canister filter models *include items 25 and 26*.  
 Les modèles muni d'un filtre en feutre *comprends art. 23 et 24*. Les modèles muni d'un filtre en boîte *comprends art. 25 et 26*.  
 Los modelos de filtro de fieltro *de incluyen art. 23 y 24*. Los modelos de filtro de lata *de incluyen art. 25 y 26*.

## Item 2 Ring set 054-0112 from pages 12 & 13

**IMPORTANT:** Rings must be assembled with colored stripes in the position shown below and in the following numerical sequence:

**IMPORTANT:** Assemblez les segments en veillant à ce que les rayures colorées soient à la position représentée ci-dessous et conformément à la séquence numérique suivante:

**IMPORTANTE:** Los anillos deben instalarse con las rayas coloreadas en la posición indicada abajo y en la secuencia numerica siguiente:

