

# MODEL 040-0244

## PARTS DRAWING \_\_\_\_\_ DESSIN DES PIÈCES \_\_\_\_\_ ESQUEMA DE LA PIEZAS

### Pump specifications

Weight - 34 Lbs Approx.  
Max Rpm - 3500

### Spécifications de la pompe

Poids - 15,4 Kg  
Régime maximum - 3500 Tr/Min

### Especificaciones de la bomba

Peso - 15,4 Kg  
Rpm Max - 3500

### PUMP/MOTOR ASSEMBLY (Ensemble pompe/moteur) (Conjunto de bomba/motor)

Torque to 120–150 in–lbs  
Serrez de 120 à 150 in–lbs  
Torsión hasta 13,6 - 16,9 N·m

Torque to 40–50 in–lbs  
Serrez de 40 à 50 in–lbs  
Torsión hasta 3,4 - 4,5 N·m

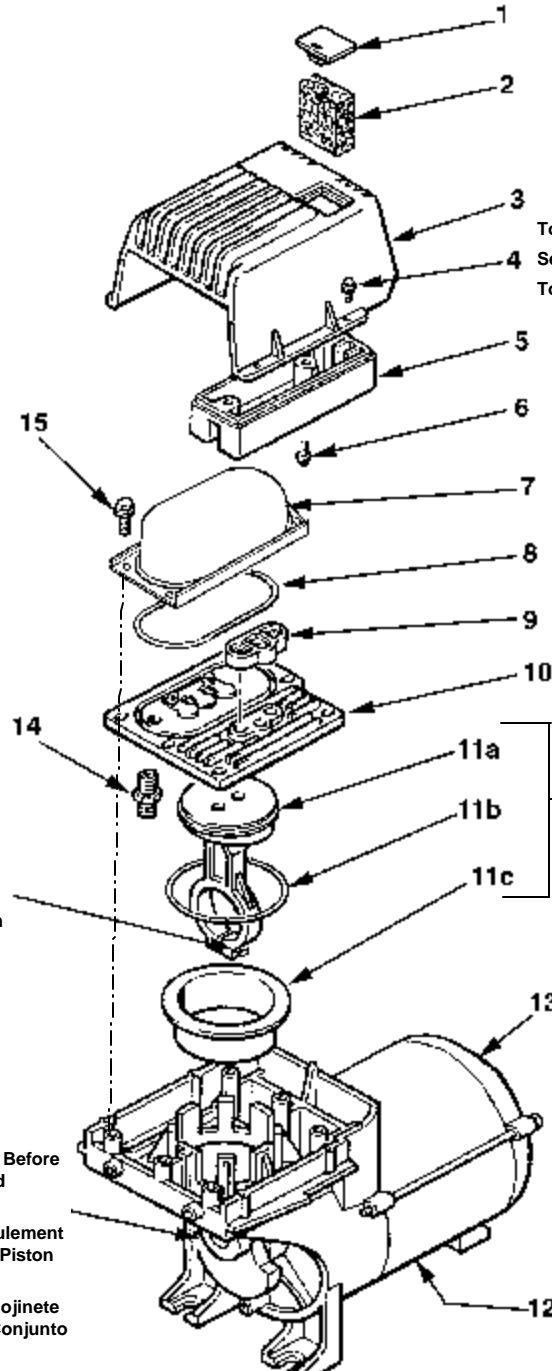
Torque to 15–20 in–lbs  
Serrez de 15 à 20 in–lbs  
Torsión hasta 1,7 - 2,3 N·m

Tilt Piston Assy (11a) Slightly When Placing Into Cylinder (11c) To Form Lip On Seal.  
Inclinez Légèrement L'assemblage Du Piston Quand Vous Le Placez Dans Le Cylindre Pour Former Les Lèvres Sur Le Joint  
Incline El Conjunto Del Piston (11a) Levemente Al Colocar En El Cilindro (11c) Para Formar Los Lablos En El Sello

Place Piston Assy Over Bearing And Align Before Tightening Screw On Piston Assy To Noted Torque

Placez L'assemblage Du Piston Sur Le Roulement (3) Et Allignez Avant De Serrer La Vis Du Piston Au Couple Recommandé

Coloque El Conjunto Del Piston Sobre El Cojinete Y Allinee Antes De Ajustar El Tornillo Del Conjunto Del Piston Hasta La Torsion Indicada



DATE 5/26/00

ORIGINAL

# MODEL 040-0244

## PARTS LIST \_\_\_\_\_ LISTE DE PIÈCES \_\_\_\_\_ LISTA DE LAS PIEZAS

| Item<br>Art<br><u>Art</u> | Part No<br>Nº / P<br><u>Núm / P</u> | Qty<br>Qté<br><u>Cant</u> | <u>Description</u>                                    | <u>Description</u>   | <u>Descripción</u>  |
|---------------------------|-------------------------------------|---------------------------|---|--|---|
| 1                         | 077-0118                            | 1                         | Cover .....   | Couvercle .....  | Tapa  |
| 2                         | 019-0152                            | 1                         | Filter. ....  | Filtre .....   | Filtro  |
| 3                         | 077-0136                            | 1                         | Cover .....   | Couvercle .....  | Tapa  |
| 4                         | 061-0061                            | 6                         | Screw, #8 - 32 x .38" lg.....                         | Vis .....  | Tornillo  |
| 5                         | 019-0151                            | 1                         | Manifold .....  | Collecteur.....  | Múltiple  |
| 6                         | 061-0060                            | 2                         | Screw, #8 - 32 x .75" lg.....                         | Vis .....  | Tornillo  |
| 7                         | 117-0011                            | 1                         | Manifold .....  | Collecteur.....  | Múltiple  |
| 8                         | 054-0157                            | 1                         | O-ring .....  | Joint torique .....  | Anillo tórico   |
| 9                         | 046-0231                            | 1                         | Seal .....  | Joint .....  | Sello   |
| 10                        | 043-0151                            | 1                         | Valve plate assembly .....                            | Ensemble de la<br>plaque de soupape                                      | Conjunto de placa<br>de válvula                                   |
| 11                        | 048-0074                            | 1                         | Piston & cylinder assy.....<br>includes items 11a-11c | Ensemble du piston.....<br>et du cylindre<br>inclut les éléments 11a-11c | Conjunto de<br>cilindro y pistón<br>incluye los artículos 11a-11c |
| 11a                       | <b>See item 11</b>                  | 1                         | Piston assy.....                                      | Ensemble du piston.....  | Conjunto de pistón  |
| 11b                       | 054-0158                            | 1                         | O-ring .....  | Joint torique .....  | Anillo tórico   |
| 11c                       | <b>See item 11</b>                  | 1                         | Cylinder .....  | Cylindre .....   | Cilindro  |
| 12                        | 040-0244                            | 1                         | Motor assy .....                                      | Ensemble du moteur.....  | Conjunto de motor   |
|                           |                                     |                           | must be purchased as<br>complete pump/motor assy      | vendu en une seule<br>ensemble pompe/moteur<br>de bomba/motor            | se debe comprar como<br>un conjunto completo                      |

**Service Kits Available - must be purchased separately**  
**Jeux De Pièces D'entretien Disponibles - doit être acheté séparément**  
**Juegos De Servicio Disponibles - se debe comprar por separado**

|          |                              |                                   |                                     |
|----------|------------------------------|-----------------------------------|-------------------------------------|
| 046-0234 | Seal kit .....               | Jeu de joints.....                | Juego de sellos                     |
|          | includes items<br>8, 9 & 11b | inclut les éléments<br>8, 9 & 11b | incluye los artículos<br>8, 9 & 11b |