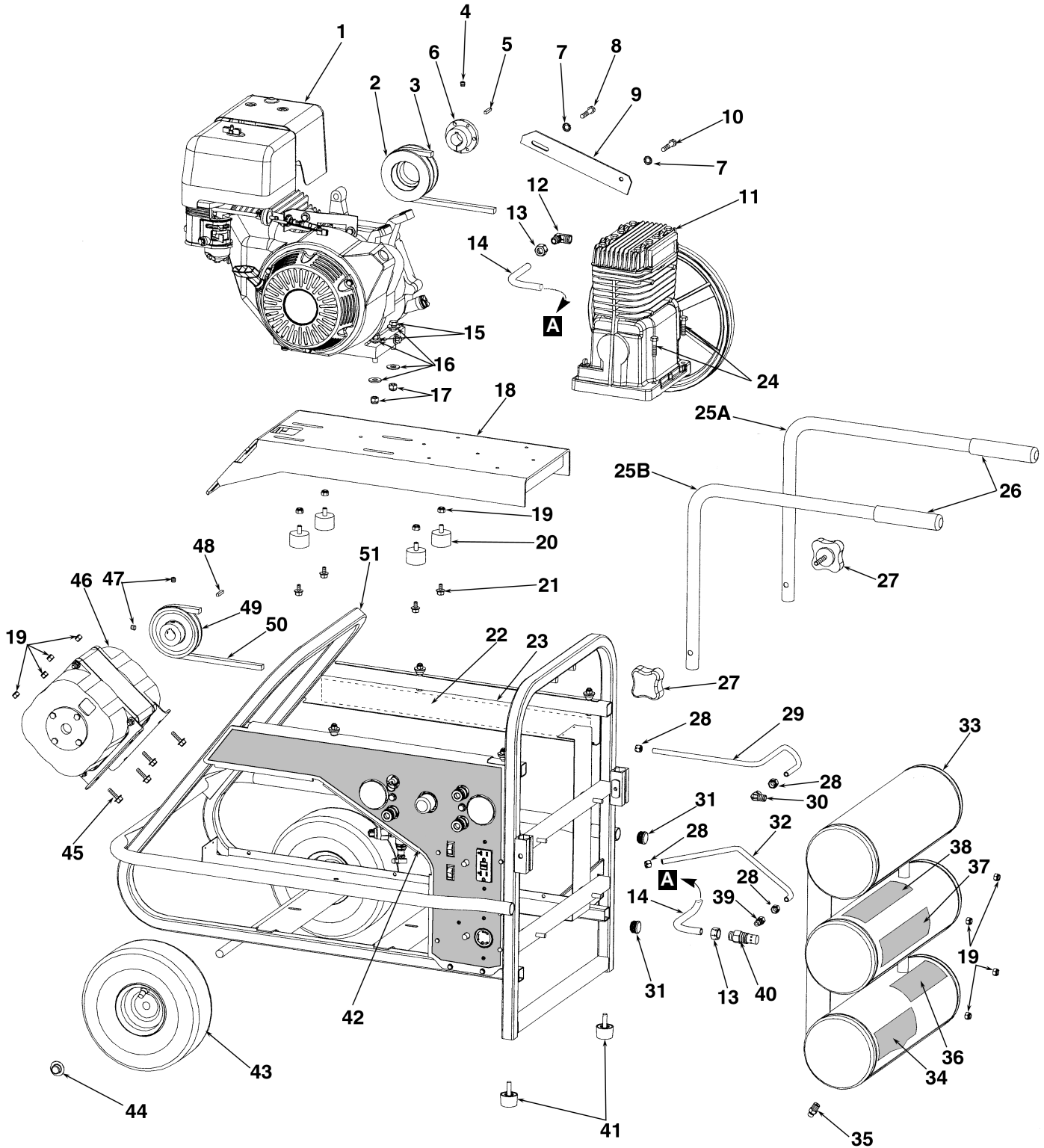


UNIT ASSEMBLY PARTS DRAWING / DESSIN DES PIÈCES / ESQUEMA DE LAS PIEZAS

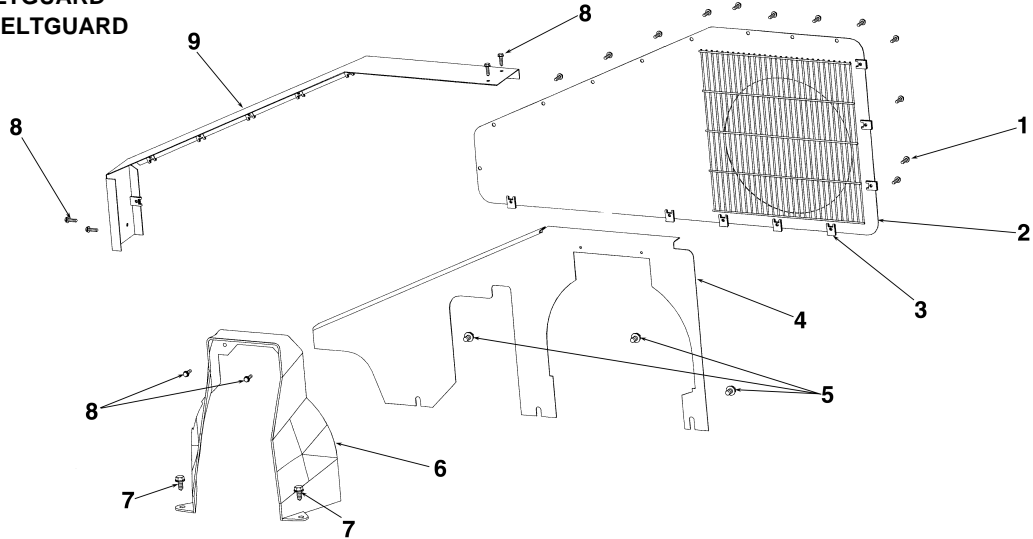
Beltguard and fuel tank have been removed to show detail.
Beltguard et réservoir de carburant ont été retirés pour montrer des détails.
Beltguard y el depósito de gasolina se han quitado para mostrar los detalles.

**MODEL
C31190616**

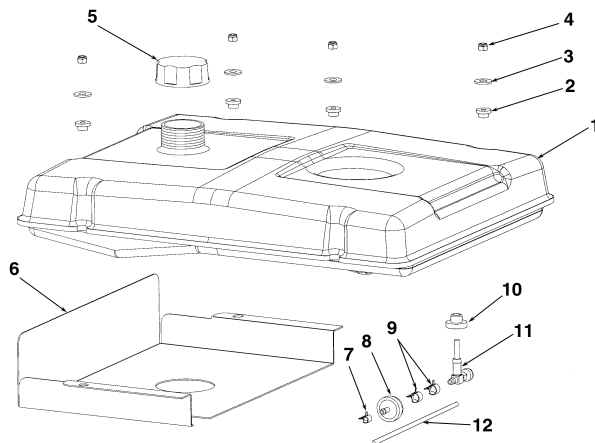


PARTS DRAWING / DESSIN DES PIÈCES / ESQUEMA DE LAS PIEZAS

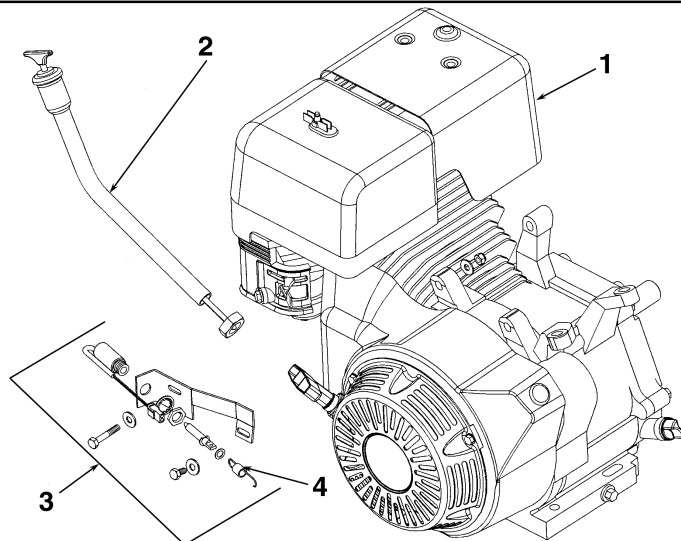
**BELTGUARD DETAIL
DÉTAIL DE BELTGUARD
DETALLE DE BELTGUARD**






**FUEL TANK DETAIL
DÉTAIL DE RÉSERVOIR DE
CARBURANT
DETALLE DEL DEPÓSITO DE
GASOLINA**






**THROTTLE CONTROL DETAIL
DÉTAIL DE COMMANDE DE COMMANDE DE
PUISSANCE
DETALLE DEL CONTROL DE VÁLVULA
REGULADORA**






PARTS LIST / LISTE DES PIÈCES / LISTA DE LAS PIEZAS

Item Art Art	Part No N° / P Núm / P	Qty Qté Cant	 English <u>Description</u>	 French <u>Description</u>	 Spanish <u>Descripción</u>
1	N/A	17	Screw, #10 x 3/4"	Vis.....	Tornillo
2	115-0072	1	Beltguard, back assembly.....	Garant.....	Protector
3	103-0061	17	Tinnerman clip #10-24.....	Clip de Tinnerman	Clip de Tinnerman
4	125-0166	1	Horseshoe	Fer à cheval	Herradura
5	N/A	3	Bolt, 5/16-18 x 1/2" lg.....	Boulon.....	Perno
6	142-0114	1	Beltguard shroud	Enveloppe, garant.....	Guardera, protector
7	N/A	2	Screw, 5/16-18 x 1/2" lg.....	Vis.....	Tornillo
8	N/A	4	Screw, #10 x 3/4"	Vis.....	Tornillo
9	125-0165	1	Beltguard, top	Garant.....	Protector

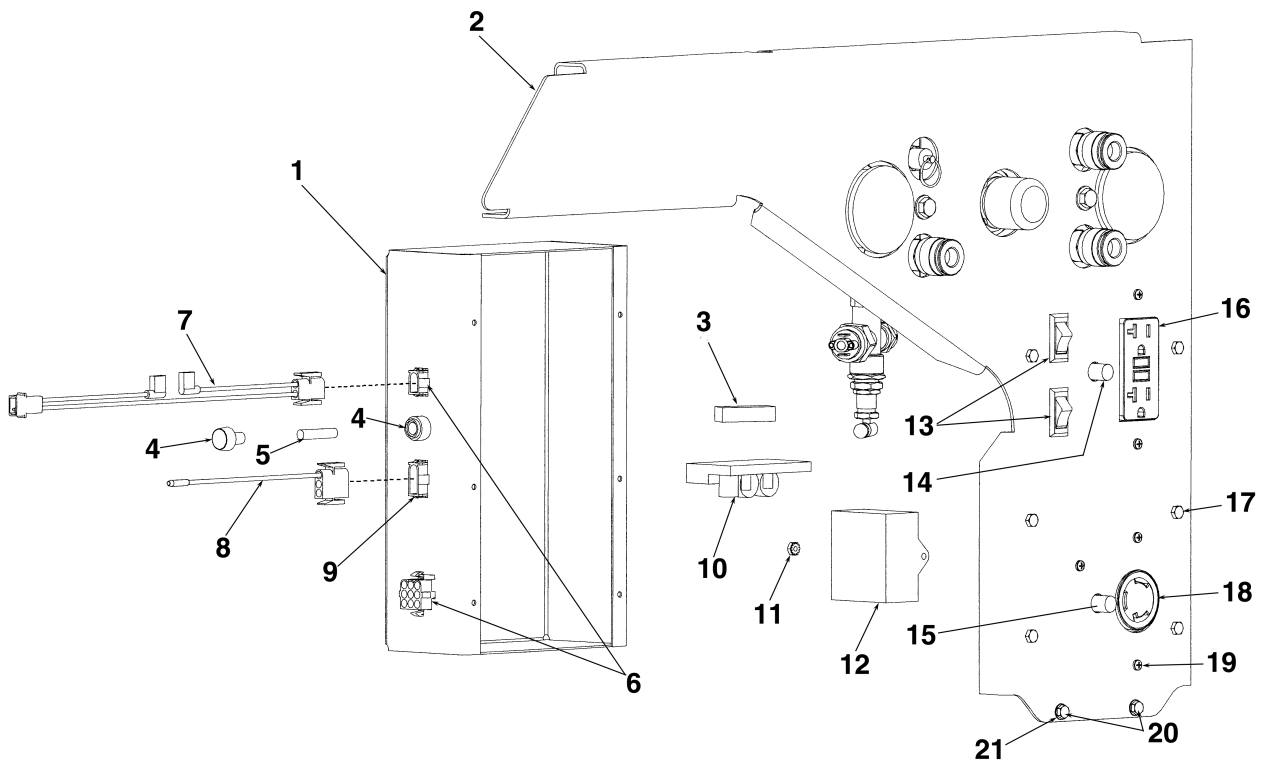
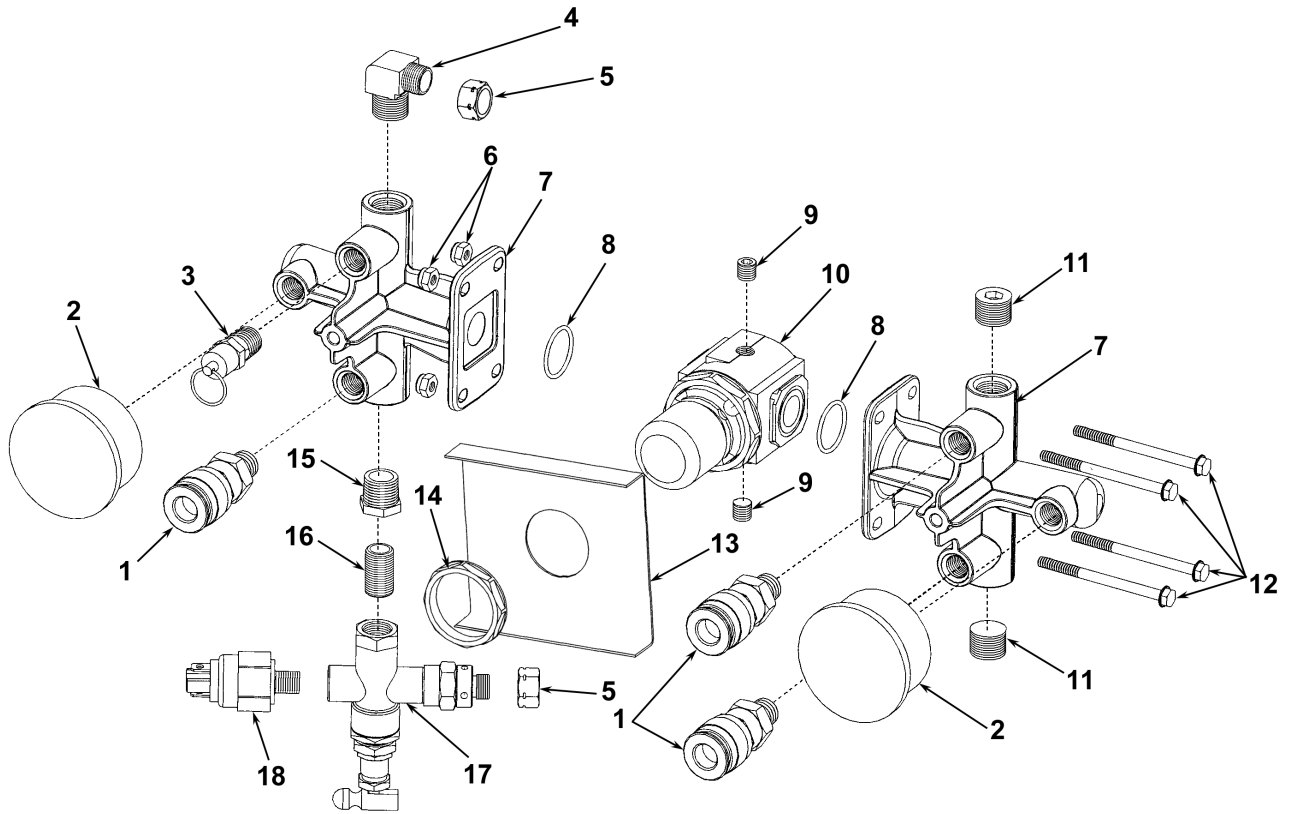
*N/A - These are standard parts available at your local hardware store.
 *N/A - Ces pièces sont des pièces standard disponibles en quincaillerie.
 *N/A - Estas son piezas estándares disponibles en su ferretería local.

Item Art Art	Part No N° / P Núm / P	Qty Qté Cant	 English <u>Description</u>	 French <u>Description</u>	 Spanish <u>Descripción</u>
1	150-0090	1	Fuel tank - 5 gallon	Réservoir de carburant.....	Depósito de gasolina
2	093-0043	4	Grommet, fuel tank	Canon isolant de réservoir	Empaque, del depósito
			de carburant.....	de gasolina
3	N/A	4	Flat washer, 5/16"	Rondelle	Arandela
4	N/A	4	Locknut, 1/4" -20	Écrou	Tuerca
5	077-0153	1	Fuel cap.....	Chapeau	Casquillo
6	114-0412	1	Heat shield panel.....	Panneau, bouclier de chaleur.....	Panel, blindaje de calor
7	071-0020	1	Clamp, 1/4" ID, 3/8" OD.....	Bride	Abrazadera
8	019-0191	1	Filter, 1/4"	Filtre.....	Filtro
9	071-0021	2	Clamp, 1/4" ID, 1/2" OD.....	Bride	Abrazadera
10	093-0044	1	Fuel shut off valve grommet.....	Canon isolant, valve	Empaque, válvula apagada
			coupée de carburant	del combustible
11	072-0007	1	Fuel shut off valve.....	Valve coupée de carburant.....	Válvula apagada del
			combustible
12	N/A	1	Tube, fuel 1/4" I.D. 1/2" O.D.	Tube	Tube




*N/A - These are standard parts available at your local hardware store.
 *N/A - Ces pièces sont des pièces standard disponibles en quincaillerie.
 *N/A - Estas son piezas estándares disponibles en su ferretería local.

Item Art Art	Part No N° / P Núm / P	Qty Qté Cant	 English <u>Description</u>	 French <u>Description</u>	 Spanish <u>Descripción</u>
1	025-0051	1	Engine, Honda 11HP GX340..	Moteur.....	Motor
2	056-0053	1	Dipstick assembly	Jauge de niveau	Varilla de aceite
3	090-0030	1	Solenoid assembly	Assemblage de solénoïde	Ensamblaje del solenoide
			(includes item 4)	(includ les élément 4).....	(incluye los artículo 4)
4	055-0076	1	Spring, throttle control.....	Ressort	Resorte




PARTS DRAWING / DESSIN DES PIÈCES / ESQUEMA DE LAS PIEZAS



PARTS LIST / LISTE DES PIÈCES / LISTA DE LAS PIEZAS

Item Art Art	Part No N° / P Núm / P	Qty Qté Cant	 English <u>Description</u>	 French <u>Description</u>	 Spanish <u>Descripción</u>
1	036-0031	3	Quick connect coupler	Acoplador rápido	Raccord rapide
2	032-0061	2	Gauge	Manomètre	Manómetro
3	136-0067	1	Pressure relief valve	Soupape	Válvula
4	064-0005	1	Elbow, 90°	Coude	Codo
5	058-0007	2	Compression nut, 3/8"	Écrou de compression	Tuerca de compression
6	058-0127	4	Locknut, #10-24	Écrou	Tuerca
7	041-0047	2	Manifold, machined	Collecteur	Múltiple
8	054-0227	2	O-Ring	Joint torique	Anillo tórico
9	N/A	2	Pipe plug, 1/8" x 5/16"	Bouchon	Tapón
10	019-0190	1	Regulator, 3/8"	Regulateur	Regulador
11	N/A	2	Pipe plug, 3/8"	Bouchon	Tapón
12	061-0139	4	Screw, #10-24 x 2-5/8" lg.	Vis	Tornillo
13	114-0428	1	Bracket	Support	Soporte
14	058-0137	1	Regulator nut	Écrou	Tuerca
15	N/A	1	Bushing, 3/8" x 1/4"	Bague	Buje
16	N/A	1	Close nipple, 1/4"	Manchon fileté	Niple
17	070-0059	1	Pilot valve	Soupape	Válvula
18	034-0143	1	Pressure switch	Interrupteur	Manómetro

*N/A - These are standard parts available at your local hardware store.
 *N/A - Ces pièces sont des pièces standard disponibles en quincaillerie.
 *N/A - Estas son piezas estándares disponibles en su ferretería local.

Item Art Art	Part No N° / P Núm / P	Qty Qté Cant	 English <u>Description</u>	 French <u>Description</u>	 Spanish <u>Descripción</u>
1	077-0154	1	Cover, back	Couvercle	Tapa
2	114-0421	1	Panel, control	Panneau	Panel
3	0056131	1	Foam strip	Bande de mousse	Tira de la espuma
4	026-0309	1	Fuse holder	Support de fusible	Sostenedor del fusible
5	026-0310	1	Fuse	Fusible	Fusible
6	S0057568	1	Wiring harness (includes items..... 6, 10, 12, 14, 15, 16, 18)	Harnais de câblage (includ les éléments 6, 10, 12, 14, 15, 16, 18)	Harness de cableado (incluye los artículo 6, 10, 12, 14, 15, 16, 18)
7	026-0313	1	Solenoid wiring harness.....	Harnais de câblage de solénoïde	Harness de cableado del solenoid
8	S0007146	1	Engine kill external wiring harness	Harnais de câblage externe de mise à mort de moteur	Harness de cableado externo de la matanza del motor
9	S0057550	1	Engine kill internal wiring harness	Harnais de câblage interne de mise à mort de moteur	Harness de cableado interno de la matanza del motor
10	0050625.02		Idle control board	De veille tableau de commande	Ociosa tarjeta de control
11	N/A	1	Nut, hex keps #6-32	Écrou	Tuerca
12	0051251	1	Capacitor	Condensateur	Condensador
13	034-0142	2	Rocker switch	Interrupteur	Manómetro
14	0049071	1	Circuit breaker, 20 Amp	Disjoncteur, 20 ampères.....	Interruptor, 20 amperios
15	0049072	1	Circuit breaker, 25 Amp	Disjoncteur, 25 ampères.....	Interruptor, 25 amperios
16	0053020	1	GFCI Receptical	GFCI Receptical	GFCI Receptical
17	N/A	6	Screw, hex head #10x1/2"	Vis	Tornillo
18	0032565	1	Twist lock receptical.....	Serrure de torsion receptical	Bloqueo de la torcedura receptical
19	N/A	5	Screw, pan head #6-32x1/2"	Vis	Tornillo
20	N/A	2	Screw, hex head #10-14x.625	Vis	Tornillo
21	N/A	1	Star washer #10	Rondelle	Arandela

*N/A - These are standard parts available at your local hardware store.
 *N/A - Ces pièces sont des pièces standard disponibles en quincaillerie.
 *N/A - Estas son piezas estándares disponibles en su ferretería local.

PARTS DRAWING / DESSIN DES PIÈCES / ESQUEMA DE LAS PIEZAS

165 Pump Assy

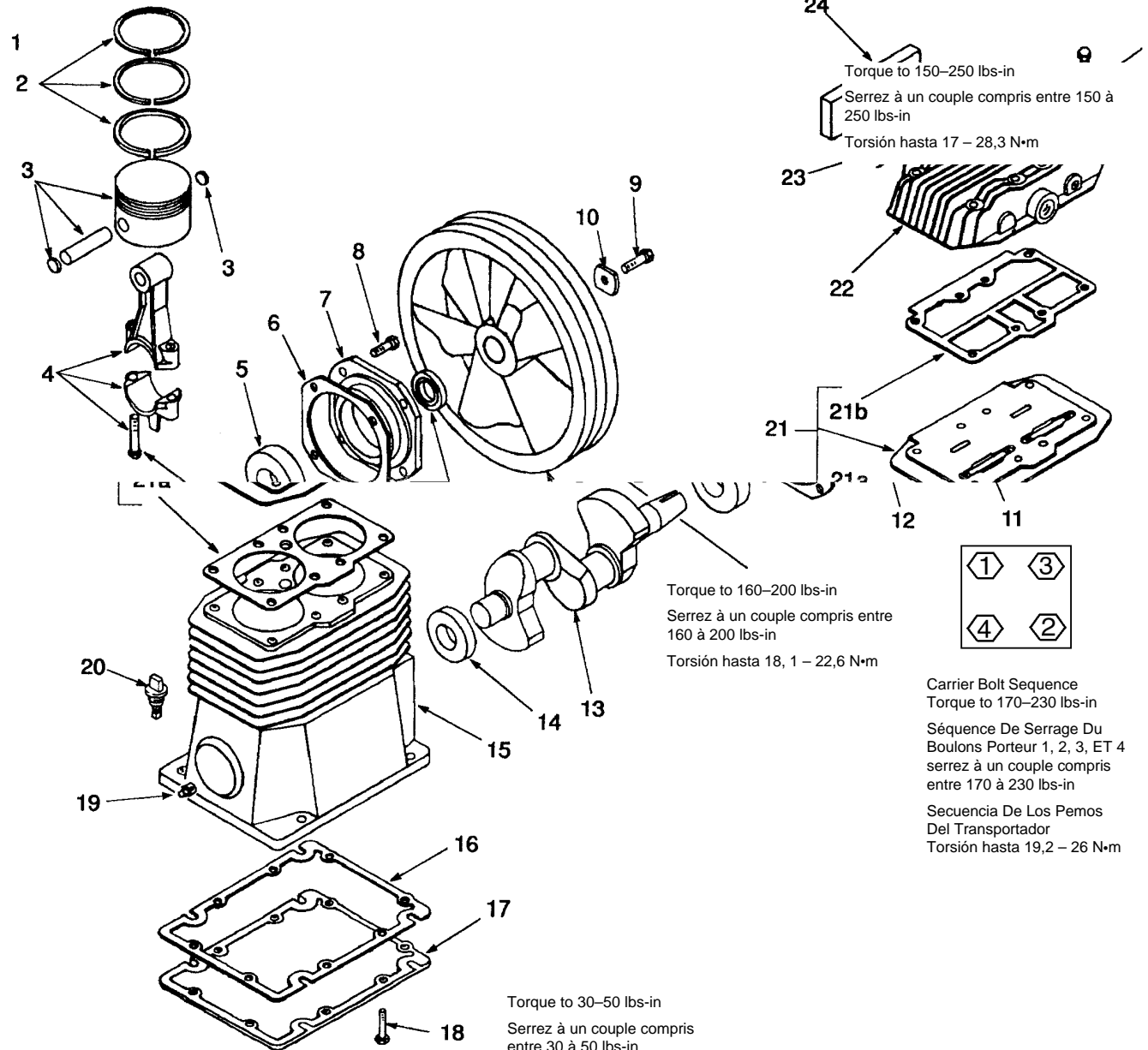
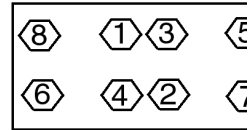
Head Bolt Torque Sequence
 Séquence De Serrage Des
 Boulons À Tête
 Secuencia De Los Pernos
 Del Cabeza

Sequence #'s 1, 2, 3, 4, 5, 6, 7
 & 8
 Torque to 220–300 lbs-in

Séquence De Serrage Des
 Boulons 1, 2, 3, 4, 5, 6, 7 et 8
 serrez à un couple compris entre
 220 à 300 lbs-in

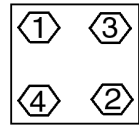
De Secuencia 1, 2, 3, 4, 5, 6,
 7 y 8
 Torsión hasta 24,6 – 33,9 N·m

Pump Specifications
 Weight–39 lbs.
 Oil Capacity (approx.)–22 oz.
 Min. RPM–700
 Max. RPM–1200
 Max. Ambient Temp–104°F (40°C)



24
 Torque to 150–250 lbs-in
 Serrez à un couple compris entre 150 à
 250 lbs-in
 Torsión hasta 17 – 28,3 N·m




Torque to 160–200 lbs-in
 Serrez à un couple compris entre
 160 à 200 lbs-in
 Torsión hasta 18,1 – 22,6 N·m



Carrier Bolt Sequence
 Torque to 170–230 lbs-in
 Séquence De Serrage Du
 Boulons Porteur 1, 2, 3, ET 4
 serrez à un couple compris
 entre 170 à 230 lbs-in
 Secuencia De Los Pernos
 Del Transportador
 Torsión hasta 19,2 – 26 N·m

Torque to 30–50 lbs-in
 Serrez à un couple compris
 entre 30 à 50 lbs-in
 Torsión hasta 2,7 – 5,7 N·m

PARTS LIST / LISTE DES PIÈCES / LISTA DE LAS PIEZAS

Item Art	Part No N° / P	Qty Qté	 English	 French	 Spanish
<u>Art</u>	<u>Núm / P</u>	<u>Cant</u>	<u>Description</u>	<u>Description</u>	<u>Descripción</u>
1	N/A	8	Screw, 5/16-18 x 2.50" lg.....	Vis.....	Tornillo
2	054-0112	1	Ring set.....	Jeu d'anneaux	Juego de anillos
3	048-0065	2	Piston assembly.....	Ensemble du piston	Conjunto de pistón
4	047-0070	2	Rod, 165 pump	Tige.....	Varilla
5	051-0043	1	Bearing	Roulement	Cojinete
6	046-0149	1	Gasket	Joint	Empaquetadura
7	045-0043	1	Carrier.....	Support	Portador
8	N/A	4	Screw, 5/16-18 x .87" lg.....	Vis.....	Tornillo
9	N/A	1	Screw, 5/16-18 x 1.0" lg.....	Vis.....	Tornillo
10 **	060-0053	1	Washer	Rondelle.....	Arandela
11 **	044-0039	1	Flywheel, 12" A width.....	Volant-moteur, A.....	Volante, A
12	046-0161	1	Seal.....	Joint	Sello
13	053-0043	1	Crankshaft, 165 pump	Vilebrequin	Cigüeñal
14	051-0013	1	Bearing	Roulement	Cojinete
15	049-0045	1	Crankcase.....	Carter	Cárter
16	046-0263	1	Gasket	Joint	Empaquetadura
17	077-0148	1	Base.....	Base.....	Base
18	061-0113	14	Screw, #10 - 24 x 1/2".....	Vis.....	Tornillo
19	061-0112	1	Plug, 5/16 - 18	Bouchon.....	Tapón
20	056-0019	1	Dipstick	Jauge de niveau	Varilla de aceite
21	043-0142	1	Valve plate assembly.....	Ensemble du plaque	Conjunto de placa
			<i>includes 21a-21b</i>	<i>inclut les élément 21a-21b</i>	<i>incluye los artículo 21a-21b</i>
21a	046-0152	1	Gasket	Joint	Empaquetadura
21b	046-0151	1	Gasket	Joint	Empaquetadura
22 **	042-0103	1	Head	Tête.....	Cabezal
23 **	118-0023	1	Screen	Crépine	Malla
24 **	019-0052	1	Filter, felt.....	Filtre.....	Filtro

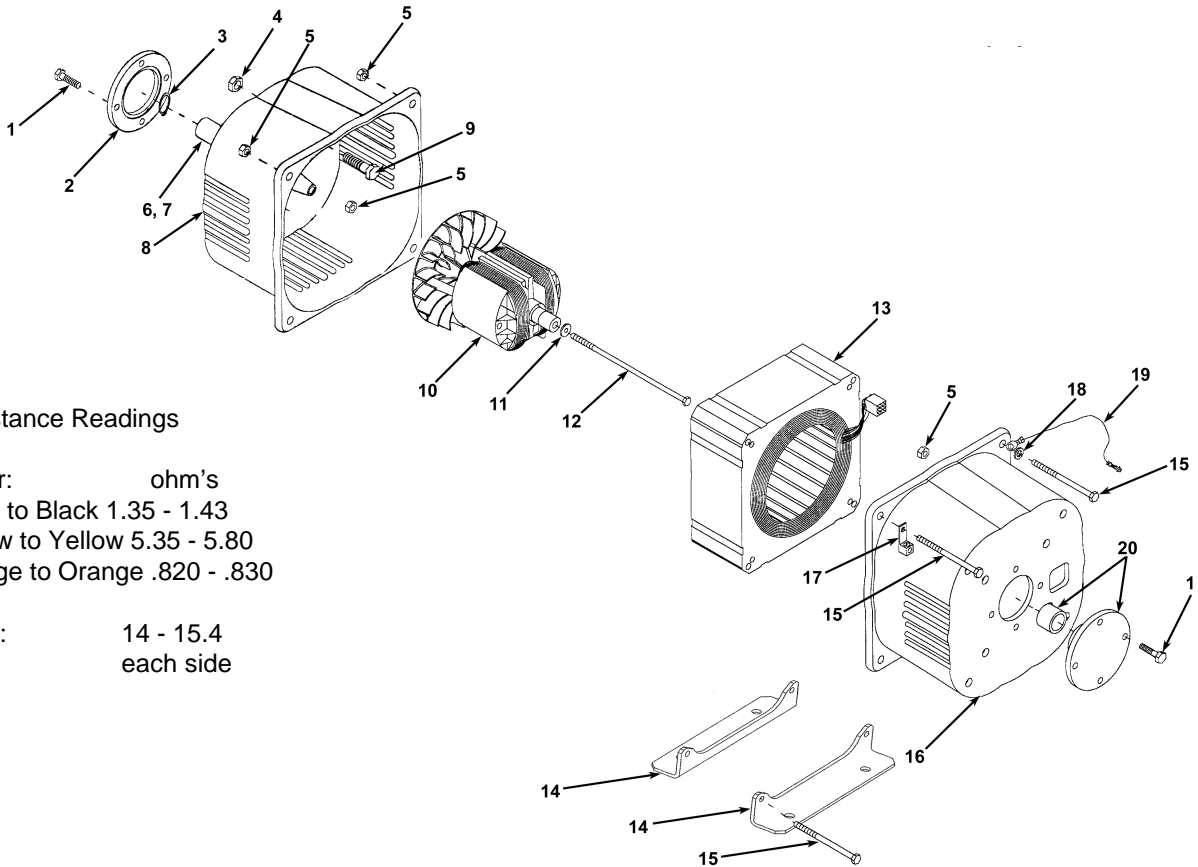
N/A - These are standard parts available at your local hardware store.
 N/A - Ces pièces sont des pièces standard disponibles en quincaillerie.
 N/A - Estas son piezas estándares disponibles en su ferretería local.

Available Service Kits

Part No	Description	Description	Descripción
046-0159	Gaskets, complete set.....	Joints, jeu complet.....	Juntas, conjunto completo
165-0083	Overhaul kit,..... felt filter model..... <i>includes ring and gasket sets, valve plate assembly and filter element</i>	Jeu de pièces de réparation le modèle muni d'un filtre en feutre <i>comprend des jeux de bagues et de joints, l'assemblage de la plaque et de joints, l'assemblage de la plaque de la soupape et l'élément du filtre</i>	Juego de acondicionamiento, modelo de filtro de fieltro <i>incluye conjuntos de anillo y junta, conjunto de la placa de la válvula y elemento del filtro</i>
040-0311	Pump assy. (Short Block) <i>includes items 2-21 excluding 9-10 and 11</i>	Pompe (bloc court) <i>inclut les éléments 2-21 à l'exclusion de 9-10 et 11</i>	Ensamblaje de la bomba (bloque corto) - <i>incluye los artículos 2-21 excepto 9-10 y 11.</i>

** Items must be purchased separately when ordering the pump assembly if needed (Short Block).
 ** Des éléments doivent être achetés séparément en commandant la pompe si nécessaire (bloc court).
 ** Los items deben ser comprados separadamente al pedir el ensamblaje de la bomba si están necesitados (bloque corto).

PARTS DRAWING / DESSIN DES PIÈCES / ESQUEMA DE LAS PIEZAS



Resistance Readings

Stator: ohm's
 Black to Black 1.35 - 1.43
 Yellow to Yellow 5.35 - 5.80
 Orange to Orange .820 - .830

Rotor: 14 - 15.4
 each side

PARTS LIST / LISTE DES PIÈCES / LISTA DE LAS PIEZAS

Item	Part No	Qty	English	French	Spanish
Art	Nº / P	Qté	Description	Description	Descripción
Art	Núm / P	Cant	Description	Description	Descripción
1	N/A	8	Bolt, 1/4-20 x 1"lg.....	Boulon.....	Perno
2	0057569	1	Bearing holder.....	Support.....	Portador
3	0057575	1	Retaining ring.....	Circlip.....	Anillo de retención
4	N/A	1	Lock nut 3/8-16.....	Contre-écrou.....	Tuerca de fijación
5	N/A	12	Lock nut 1/4-20.....	Contre-écrou.....	Tuerca de fijación
6	0057420	1	Bearing (not shown).....	Roulement (non montré).....	Cojinete (no mostrado)
7	0057571	1	Shaft.....	Axe.....	Eje
8	0057570	1	Adapter, endbell.....	Adaptateur, endbell.....	Adaptador, endbell
9	N/A	1	Bolt, 3/8-16 x 1 1/2" lg.....	Boulon.....	Perno
10	0056106	1	Rotor.....	Rotor.....	Rotor
11	N/A	1	Lock washer 5/16.....	Rondelle.....	Arandela
12	0035055	1	Bolt, 5/16-24 x 6.63.....	Boulon.....	Perno
13	0057572	1	Stator.....	Stator.....	Estator
14	114-0439	2	Mounting bracket.....	Support.....	Supporte
15	N/A	4	Bolt, 1/4-20 x 5"lg.....	Boulon.....	Perno
16	0057574	1	Adapter, endbell.....	Adaptateur, endbell.....	Adaptador, endbell
17	0008854	1	Ground lug.....	Oeillet de mise à la terre.....	Terminal, tierra
18	N/A	1	Washer 1/4".....	Rondelle.....	Arandela
19	0007172	1	Wire assembly (green).....	Assemblage de fil.....	Ensamblaje del alambre
20	0057631	1	Endbell & bearing assembly.....	Endbell et des roulements ensemble.....	Endbell y conjunto de cojinetes

*N/A - These are standard parts available at your local hardware store.
 *N/A - Ces pièces sont des pièces standard disponibles en quincaillerie.
 *N/A - Estas son piezas estándares disponibles en su ferretería local.