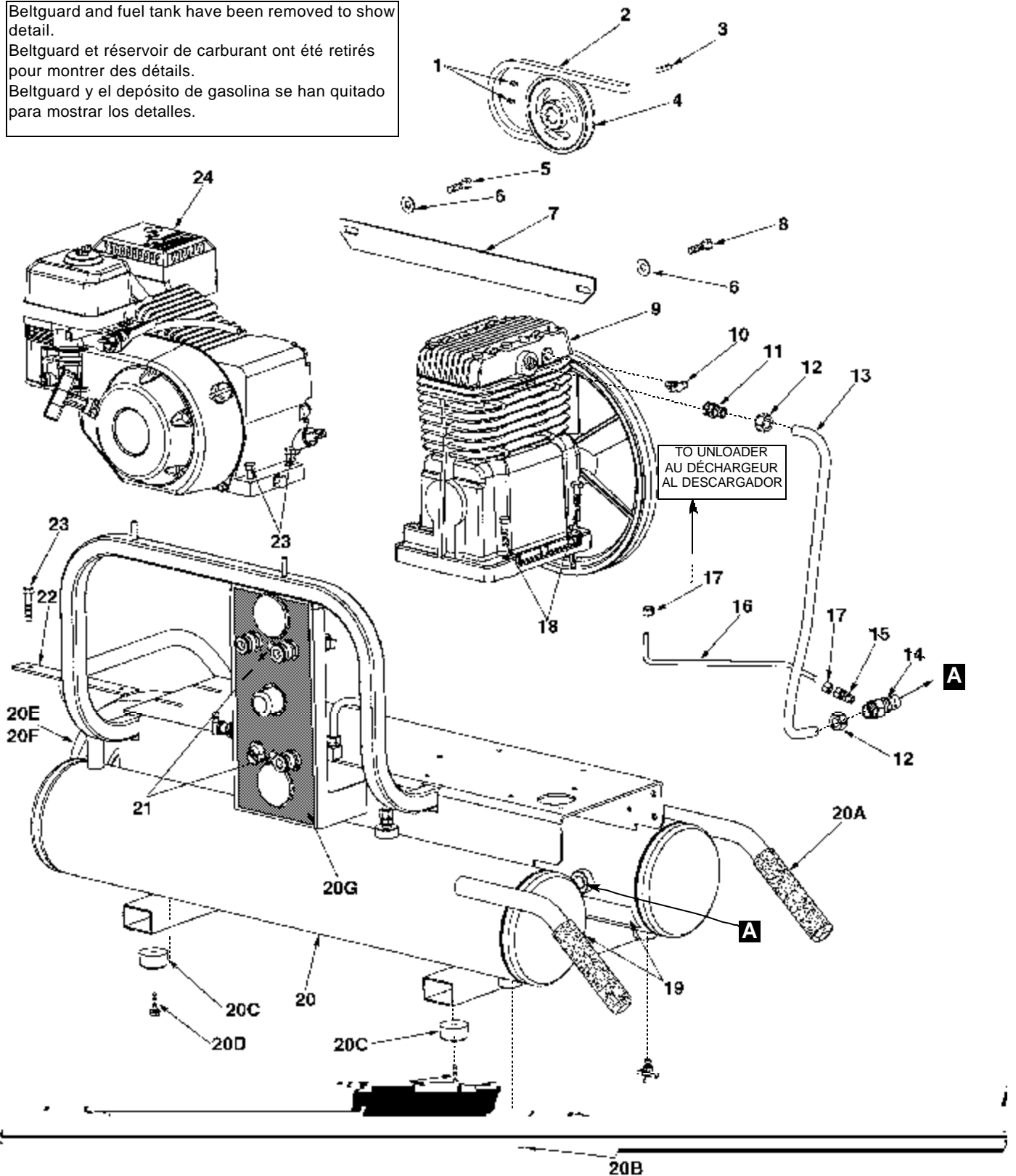


MODEL CT5590816.03

PARTS DRAWING DESSIN DES PIÈCES ESQUEMA DE LAS PIEZAS

Beltguard and fuel tank have been removed to show detail.
 Beltguard et réservoir de carburant ont été retirés pour montrer des détails.
 Beltguard y el depósito de gasolina se han quitado para mostrar los detalles.



DATE 5/12/00

ORIGINAL

MODEL CT5590816.03

PARTS LIST _____ LISTE DE PIÈCES _____ LISTA DE LAS PIEZAS

Item Art Art	Part No N° / P Núm / P	Qty Qté Cant	Description	Description	Descripción
1	N/A	2	Set screw 5/16" x 3/8"	Vis d'arret.....	Tornillo fijador
2	007-0028	1	V-belt A62.....	Courroie	Correa
3	146-0016	1	Key 3/16" sq x 1"	Cle	Chaveta
4	006-0134	1	Sheave, 4.25 O.D.....	Poulie.....	Polea
5	N/A	1	Screw 5/16-18 x 1 1/4" lg.....	Vis.....	Tornillo
6	060-0027	2	Washer, lock 3/8"	Rondelle.....	Arandela
7	114-0383	1	Stabilizer bar	Barre	Barra
8	N/A	1	Screw, 5/16-24 x 1/2" lg.....	Vis.....	Tornillo
9	040-0311	1	Pump, 165	Pompe	Bomba
10	072-0002	1	Petcock, 1/8"	Robinet de purge	Llave de desagüe
11	068-0063	1	Male connector	Connecteur	Conector
12	058-0016	2	Compression nut, 1/2"	Écrou de compression	Tuerca de compression
13	145-0349	1	Transfer tube 1/2"	Tube.....	Tube
14	031-0060	1	Check valve	Soupape	Válvula
15	068-0002	1	Male connector	Connecteur	Conector
16	145-0350	1	Transfer tube, unloader 1/4" ..	Tube.....	Tube
17	058-0017	2	Compression nut, 1/4"	Écrou de compression	Tuerca de compression
18	N/A	4	Screw, 5/16-18 x 1-1/4" lg.....	Vis.....	Tornillo
19	098-1085	2	Warning label.....	D'avertissement étiquette ...	Amonestadora escritura de la etiqueta
20	150-0089	1	Tank assembly..... includes items 20a-20g	Ensemble du réservoir..... includ los articulo 20a-20g	Conjunto de tanque incluye los articulo 20a-20g
20a	093-0030	2	Handle grip	Poignée	Empuñadura
20b	072-0006	2	Petcock	Robinet de purge	Llave de desagüe
20c	094-0009	4	Vibration pad.....	Tampon	Almohadilla
20d	N/A	4	Screw, #14 x 1"	Vis.....	Tornillo
20e	110-0022	1	Axle	Axe.....	Árbol
20f	095-0023	1	Wheel.....	Roue	Rueda
20g	098-2339	1	Label, panel	Étiquette, panneau	Escritura de la etiqueta, panel
21	N/A	2	Screw, 1/4-20 x 1/2" lg.....	Vis.....	Tornillo
22	114-0017	2	Engine bracket.....	Support	Soporte
23	N/A	4	Screw, 3/16" x 1-1/2" lg.....	Vis.....	Tornillo
24	025-0213	1	Engine, Honda	Moteur.....	Motor

*N/A - These are standard parts available at your local hardware store.

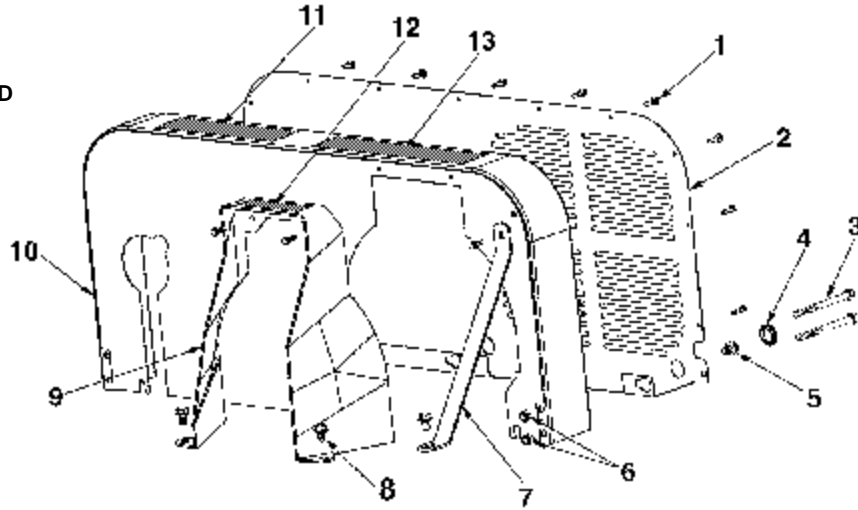
*N/A - Ces pièces sont des pièces standard disponibles en quincaillerie.

*N/A - Estas son piezas estándares disponibles en su ferretería local.

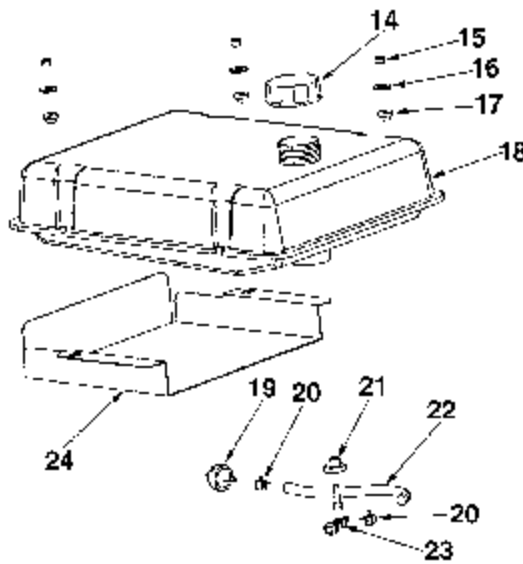
MODEL CT5590816.03

PARTS DRAWING _____ DESSIN DES PIÈCES _____ ESQUEMA DE LAS PIEZAS

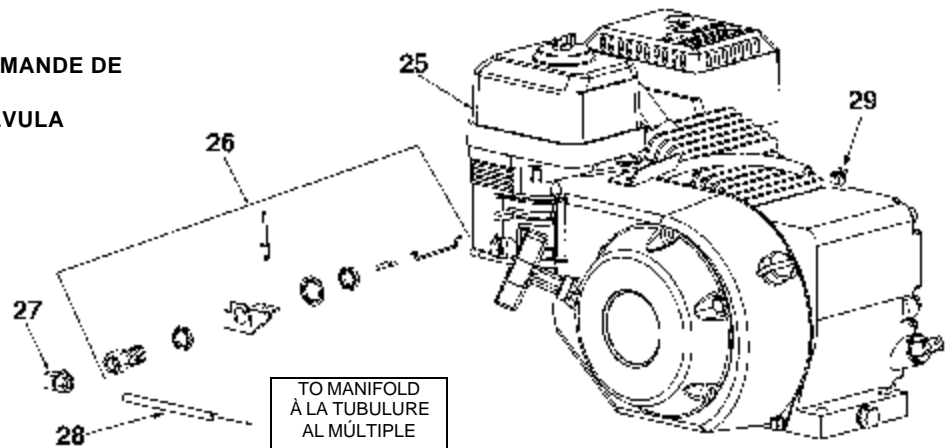
BELTGUARD DETAIL
DÉTAIL DE BELTGUARD
DETALLE DE BELTGUARD



FUEL TANK DETAIL
DÉTAIL DE RÉSERVOIR DE
CARBURANT
DETALLE DEL DEPÓSITO DE
GASOLINA



THROTTLE CONTROL DETAIL
DÉTAIL DE COMMANDE DE COMMANDE DE
PUISSANCE
DETALLE DEL CONTROL DE VÁLVULA
REGULADORA



DATE 5/12/00

ORIGINAL

MODEL CT5590816.03

PARTS LIST _____ LISTE DE PIÈCES _____ LISTA DE LAS PIEZAS

Item Art Art	Part No Nº / P Núm / P	Qty Qté Cant	Description	Description	Descripción
1	N/A	14	Screw #10 x 3/4" lg.....	Vis	Tornillo
2	115-0068	1	Beltguard, back.....	Garant.....	Protector
3	N/A	4	Screw, 5/16-18 x 4" lg.....	Vis	Tornillo
4	093-0005	3	Button plug 7/8"	Bouchon.....	Tapón
5	N/A	3	Screw, 5/16-18 x 1/2" lg.....	Vis	Tornillo
6	058-0129	4	Nut, 5/16-18, nylon	Écrou	Tuerca
7	114-0129	1	Beltguard bracket.....	Support	Soporte
8	N/A	3	Screw, 5/16-18 x 1/2" lg.....	Vis	Tornillo
9	142-0114	1	Beltguard shroud	Enveloppe, garant.....	Guardera, protector
10	142-0119	1	Beltguard	Garant.....	Protector
11	098-1021	1	Caution label.....	Etiquette d'attention	Escritura de la etiquetade la precaución
12	098-0985	1	Warning label.....	D'avertissement étiquette	Amonestadora escritura de la etiqueta
13	098-1022	1	Caution label.....	Etiquette d'attention	Escritura de la etiquetade la precaución
14	077-0153	1	Fuel cap, 3 gal	Chapeau	Casquillo
15	058-0128	4	Nut, 1/4-20, nylon	Écrou	Tuerca
16	N/A	4	Washer, flat 5/16.....	Rondelle.....	Arandela
17	093-0043	4	Fuel tank grommet.....	Canon isolant de réservoir de carburant	Empaque, del depósito de gasolina
18	150-0088	1	Fuel tank, 3 gal	Réservoir de carburant, 3 gallons	Depósito de gasolina, 3 galones
19	019-0191	1	Fuel filter, 1/4"	Filtre	Filtro
20	071-0021	2	Hose clamp, 1/2".....	Bride	Abrazadera
21	093-0044	1	Fuel shut off valve grommet ...	Canon isolant, valve	Empaque, válvula apagada del combustible
22	145-0348	1	Fuel line tube 1/4"	Tube	Tubo
23	072-0007	1	Fuel shut off valve.....	Valve coupée de carburant..	Válvula apagada del combustible
24	114-0382	1	Heat shield panel.....	Panneau, bouclier de..... chaleur	Panel, blindaje de calor
25	025-0213	1	Honda engine	Moteur.....	Motor
26	090-0027	1	Throttle control assy	Assemblage de commande de puissance	Ensamblaje de la válvula reguladora
27	064-0003	1	Elbow	Coude.....	Codo
28	145-0324	1	Tube, bleeder.....	Tube	Tubo
29	071-0020	1	Hose clamp, 3/8".....	Bride	Abrazadera

*N/A - These are standard parts available at your local hardware store.

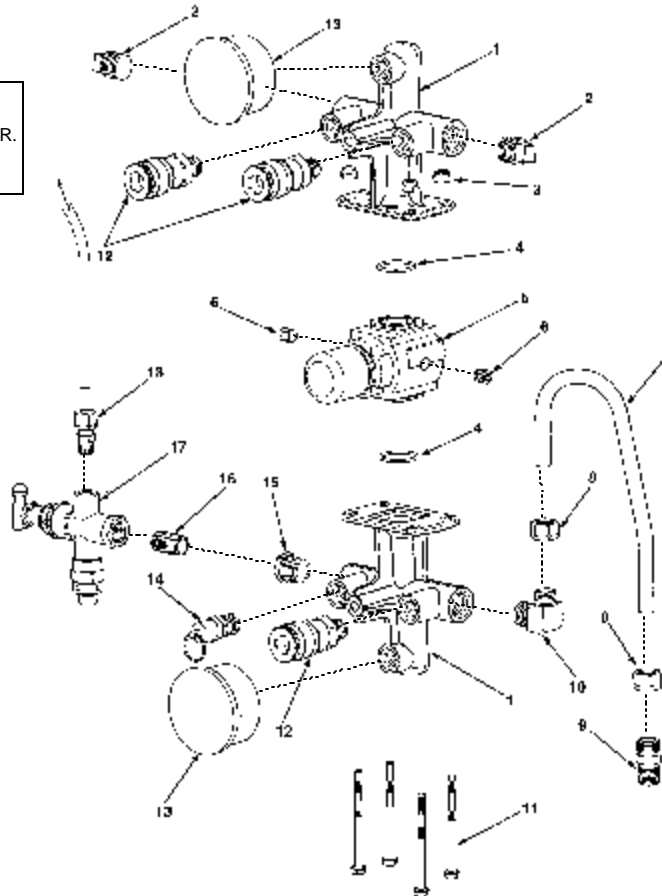
*N/A - Ces pièces sont des pièces standard disponibles en quincaillerie.

*N/A - Estas son piezas estándares disponibles en su ferretería local.

MODEL CT5590816.03

PARTS DRAWING DESSIN DES PIÈCES ESQUEMA DE LAS PIEZAS

TO ENGINE AIR THROTTLE.
À LA COMMANDE DE
PUISSANCE D'Air DE MOTEUR.
A LA VÁLVULA REGULADORA
DEL AIRE DE MOTOR.



Item Art Art	Part No N° / P Núm / P	Qty Qté Cant	Description	Description	Descripción
1	041-0047	2	Manifold	Collecteur.....	Múltiple
2	N/A	2	Pipe Plug, 3/8"	Bouchon.....	Tapón
3	058-0127	4	Nut-#10-32, Nylon	Écrou	Tuerca
4	054-0227	2	O-Ring.....	Joint torique.....	Anillo tórico
5	019-0190	1	Regulator	Regulateur.....	Regulador
6	062-0001	2	Pipe plug, 1/8" x 5/16".....	Bouchon	Tapón
7	145-0351	1	Transfer tube 3/8"	Tube	Tubo
8	058-0007	2	Compression nut, 3/8"	Écrou de compression.....	Tuerca de compression
9	068-0017	1	Male connector 1/4" x 3/8"	Connecteur.....	Conector
10	064-0005	1	Elbow, 90°.....	Coude.....	Codo
11	061-0139	4	Screw-#10-32 x 2-1/2"	Vis	Tornillo
12	036-0031	3	Quick connect coupler	Acoplador rápido	Raccord rapide
13	032-0061	2	Gauge	Manomètre	Manómetro
14	136-0067	1	Valve, ASME 145 PSI.....	Soupape	Válvula
15	N/A	1	Bushing, 3/8" x 1/4"	Bague	Buje
16	N/A	1	Nipple, close 1/4"	Manchon fileté	Niple
17	070-0108	1	Unloader	Régulateur de pression	Descargador
18	068-0002	1	Male connector	Connecteur.....	Conector

*N/A - These are standard parts available at your local hardware store.
*N/A - Ces pièces sont des pièces standard disponibles en quincaillerie.
*N/A - Estas son piezas estándares disponibles en su ferretería local.

DATE 5/12/00

ORIGINAL