


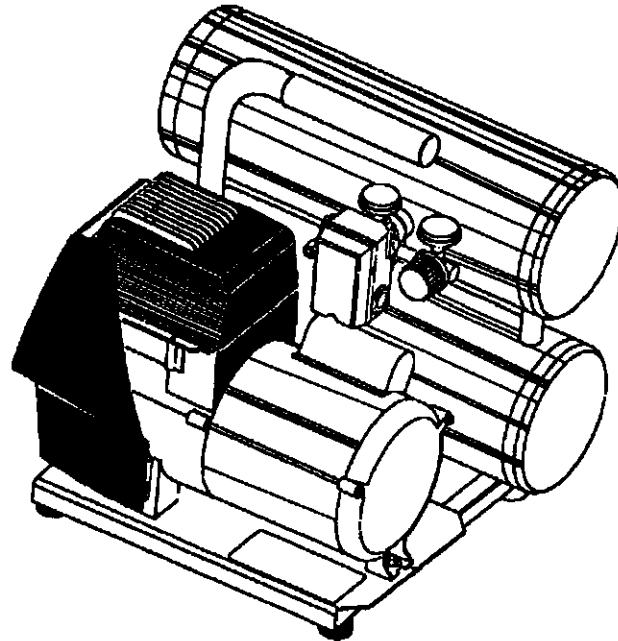


CSTTS

-  **Oilless, Single-Stage, Direct-Drive, Electric Air Compressor**
-  **Sans l'huile, d'une seule étape, à prise directe, compresseur d'air électrique**
-  **Sin aceite, de una sola etapa, de mando directo, compresor de aire eléctrico**



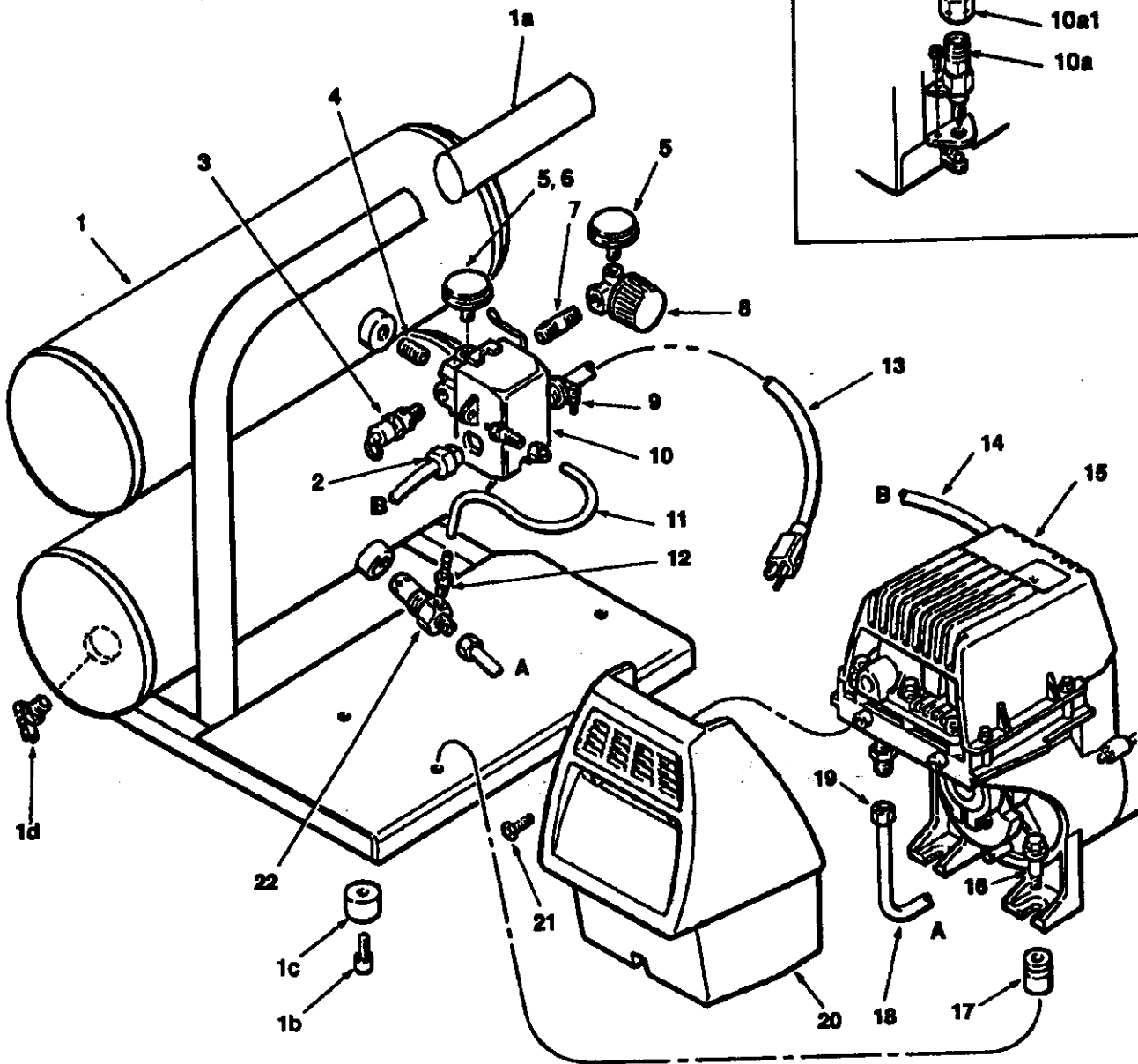
Specification Chart **Tableau des spécifications** **Cuadro de especificaciones**

MODEL NO. (MODÈLE) (MODELO)	H.P. (CV)	TANK CAPACITY GALLONS (CAPACITÉ DU RÉSERVOIR - LITRES) (CAPACIDAD DEL TANQUE - LITROS)	VOLTAGE/ AMPS/PHASE (TENSION/ AMPS/PHASE) (VOLTAJE/ AMP/PASE)	CFM (l/min) @ 40 PSI (2,8 bar)	CFM (l/min) @ 90 PSI (6,3 bar)	KICK-IN PRESSURE (PRESSION D'OUVERTURE) (PRESION DE CONEXION)	KICK-OUT PRESSURE (PRESSION DE FERM.) (PRESION DE DESCONEXION)
17C040S1D1	1.75	4 (15)	115/15/1	7,3 (207)	4,2 (119)	95 (6,6 bar)	125 (8,6 bar)

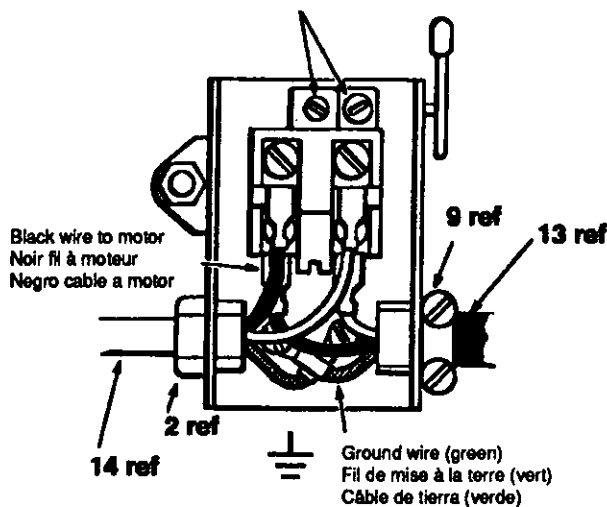


Questions? See back page. Questions ? Consultez la page final. ¿Preguntas? Vea la página final.

Model C17C040S1D101 or H17C040S1D101
 Modèle C17C040S1D101 or H17C040S1D101
 Modelo C17C040S1D101 or H17C040S1D101



Item Art Art	Part No N° / P Núm / P	Qty Qté Cant	Description	Description	Description
1	150-0035	1	Tank assy (square handle)..... <i>includes 1a-1d</i>	Ensemble du réservoir	Conjunto de tanque
1a	093-0029	1	Grip, handle (square).....	Poignée	Empuñadura
1b	061-0005	4	Screw, #10 x .75" lg.....	Vis	Tornillo
1c	094-0026	4	Foot.....	Pied.....	Pie
1d	072-0001	2	Petcock.....	Robinet de décompression	Llave de desagüe
2	071-0008	1	Strain relief.....	Soulagement de traction	Aliviador de esfuerzo
3	136-0056	1	Valve, 140 PSI, 1/4 NPT ASME.....	Soupape.....	Válvula
4	065-0031	1	Nipple, 1/4 NPT x .87" lg.....	Manchon fileté.....	Niple
5	032-0056	2	Gauge, 220 PSI.....	Manomètre	Manómetro
6	063-0023	1	Bushing.....	Bague.....	Buje
7	065-0039	1	Nipple, 1/4 NPT x 1.50" lg.....	Manchon fileté.....	Niple
8	019-0167	1	Regulator.....	Régulateur.....	Regulador
9	071-0002	1	Strain relief.....	Soulagement de traction	Aliviador de esfuerzo
10	034-0121	1	Switch, pressure, <i>includes 10a</i>	Interrupteur.....	Manómetro
10a	136-0013	1	Valve, bleeder, <i>includes 10a1</i>	Soupape.....	Válvula
10a1	058-0017	1	Nut, 1/4" O.D. tube.....	Écrou.....	Tuerca
11	145-0278	1	Tube, bleeder..... also order 058-0017 qty 1	Tube.....	Tube
12	068-0506	1	Connector, 1/8 NPT x 1/4 barb.....	Connecteur.....	Conector
13	026-0142	1	Cord, power.....	Câble.....	Cordón
14	026-0160	1	Cord, interconnect B-B.....	Câble.....	Cordón
15	040-0274	1	Pump/motor assy.....	Ensemble pompe/moteur.....	Conjunto de bomba/motor
16	059-0221	3	Bolt, shoulder, 1/4-28.....	Boulon.....	Perno
17	093-0019	3	Grommet.....	Oeillet.....	Arandela de cabo
18	145-0277	1	Tube, transfer A-A..... also order 058-0007 qty 2	Tube.....	Tube
19	058-0007	2	Nut, 3/8" O.D. tube.....	Écrou.....	Tuerca
20	142-0097	1	Shroud.....	Enveloppe.....	Guardera
21	061-0108	3	Screw, #8-32 x 7/16" lg.....	Vis.....	Tornillo
22	031-0037	1	Valve, check..... 1/2 NPT x 3/8" O.D. tube	Soupape.....	Válvula



Note: These are not connection screws. NEVER turn these screws; doing so will void the warranty. They have been pre-adjusted at the factory for proper operation of the pressure switch.

Remarque : Ces ne sont pas vis de connexion. Ne tourne pas le vis; une telle action entraînerait l'annulation de la garantie. Ces ont été préajustées à l'usine de manière à obtenir le indiqué de la interrupteur de pression.

Nota: Estas no son tornillos de conexiones. Nunca gire los tornillos; el hacer esto anulará la garantía. Han sido ajustados en fábrica para operación indicado de la interruptor de presión.

Pump specifications

Weight - 34 Lbs. Approx.

Max Rpm - 3500

Spécifications de la pompe

Poids - 15,4 Kg

Régime maximum - 3500 Tr/Min

Especificaciones de la bomba

Peso - 15,4 Kg

Rpm Max - 3500

040-0274 PUMP/MOTOR ASSEMBLY
(Ensemble pompe/moteur)
(Conjunto de bomba/motor)

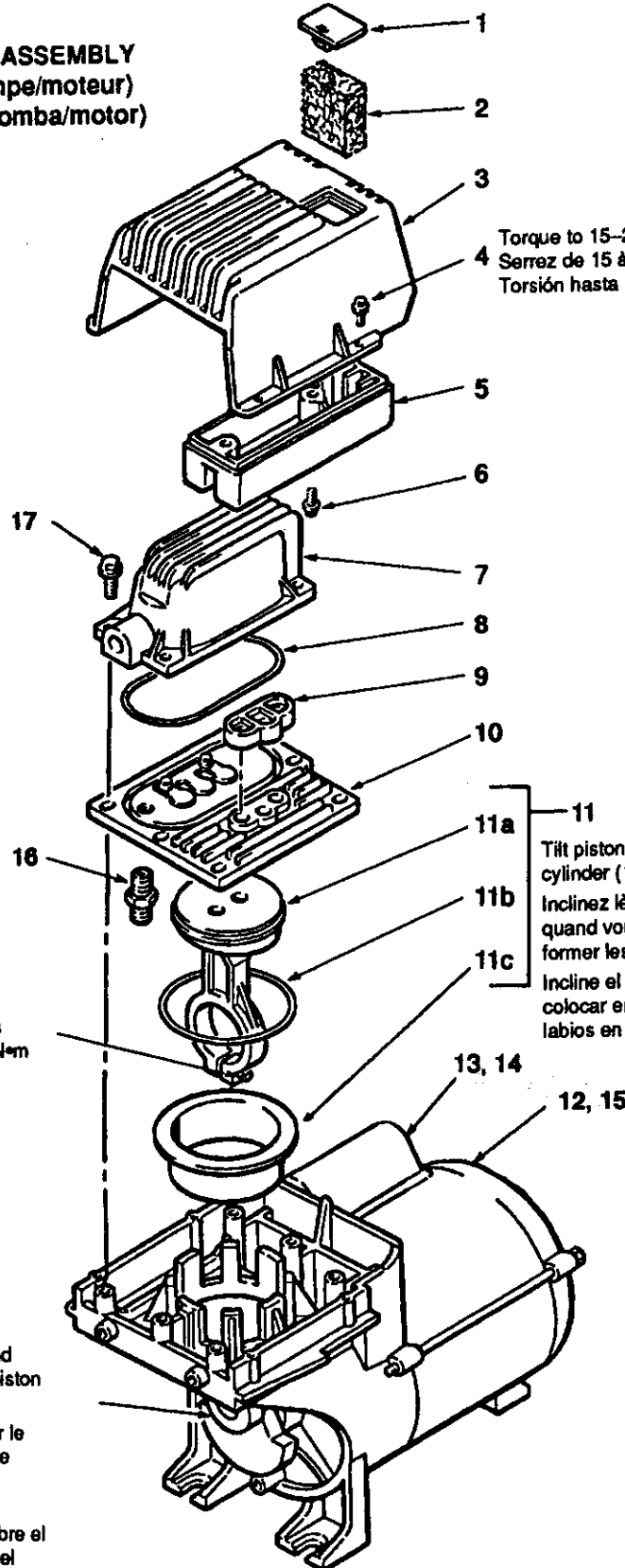
Torque to 120-150 in-lbs
Serrez de 120 à 150 in-lbs
Torsión hasta 13,6 - 16,9 Nm

Torque to 40-50 in-lbs
Serrez de 40 à 50 in-lbs
Torsión hasta 3,4 - 4,5 Nm

Place piston assy over bearing and align before tightening screw on piston assy to noted torque.

Placez l'assemblage du piston sur le roulement (3) et alignezle avant de serrer la vis du piston au couple recommandé.

Coloque el conjunto del piston sobre el cojinete y alinee antes de ajustar el tornillo del conjunto del piston hasta la torsion indicada.






Torque to 15-20 in-lbs.
Serrez de 15 à 20 in-lbs
Torsión hasta 1,7 - 2,3 Nm

Tilt piston assy (11a) slightly when placing into cylinder (11c) to form lips on seal.

Inclinez légèrement l'assemblage du piston quand vous le placez dans le cylindre pour former les lèvres sur le joint.

Incline el conjunto del piston (11a) levemente al colocar en el cilindro (11c) para formar los labios en el sello.

0274

Part No Nº / P	Qty Qté	 Description	 Description	 Descripción
Núm / P	Cant	Description	Description	Descripción
077-0118	1	Cover	Couvercle	Tapa
019-0152	1	Filter	Filtre	Filtro
077-0136	1	Cover	Couvercle	Tapa
061-0061	4	Screw, #8-32 x .38" lg	Vis	Tomillo
019-0151	1	Manifold	Collecteur	Múltiple
061-0060	2	Screw, #8-32 x .75" lg	Vis	Tomillo
117-0009	1	Manifold	Collecteur	Múltiple
054-0157	1	O-ring	Joint torique	Anillo tórico
046-0231	1	Seal	Joint	Sello
043-0151	1	Valve plate assembly	Ensemble de la plaque de soupape	Conjunto de placa de válvula
048-0074	1	Piston & cylinder assy	Ensemble du piston	Conjunto de cilindro y pistón
		<i>includes items 11a-11c</i>	<i>inclut les éléments 11a-11c</i>	<i>incluye los artículos 11a-11c</i>
NA	1	Piston assy	Ensemble du piston	Conjunto de pistón
054-0158	1	O-ring	Joint torique	Anillo tórico
NA	1	Cylinder	Cylindre	Cilindro
NA	1	Motor assy	Ensemble du moteur	Conjunto de motor
		must be purchased as complete pump/motor assy	vendu en une seule ensemble pompe/moteur	se debe comprar como un conjunto completo de bomba/motor
166-0040	1	Capacitor, start, black	Condensateur	Condensador
166-0054	1	Cover	Couvercle	Tapa
077-0137	1	Cover, terminal	Couvercle	Tapa
068-0017	1	Connector	Connecteur	Conector
061-0062	6	1/4 NPT x 3/8" O.D. tube Screw, 1/4-20 x 1.12" lg	Vis	Tomillo

These kits available

de pièces d'entretien disponibles

los de servicio disponibles

046-0234

Seal kit

Jeu de joints

Juego de sellos

includes items
8, 9, & 11b

inclut les éléments
8, 9 & 11b

incluye los artículos
8, 9 & 11b

Bla
Noi
Nej

2186

200

5